

## ACTUALIZACIÓN DE LA CONSTRUCCIÓN: PRIMAVERA 2022

### PUNTOS DE ENTRADA PUNTO DE ENTRADA CANADIENSE

En el Punto de entrada canadiense, se están formando depósitos de recarga de arena finales en los extremos norte y este del emplazamiento. A lo largo de 2022, se llevarán a cabo instalaciones subterráneas de servicios públicos en múltiples áreas del emplazamiento de 53 hectáreas/130 acres. Se prevé que la nivelación y la pavimentación comenzarán a finales de este año.

Nueve de las 12 instalaciones del Punto de entrada están actualmente en construcción. Algunos están en las etapas iniciales de construcción, con trabajos de excavación y cimentación en curso, mientras que otros están en etapas de techado, fachada del edificio y acondicionamiento interior (pisos, techos y mobiliario). El equipo del proyecto anticipa comenzar la construcción de las tres instalaciones restantes en los próximos meses.

La construcción de los carriles de inspección primarios y las casetas de peaje ha comenzado, con trabajos de excavación y cimentación muy avanzados.



*Construcción de las casetas de peaje del Punto de entrada canadiense.*

### PUNTO DE ENTRADA ESTADOUNIDENSE



*Construcción de las instalaciones en el Punto de entrada estadounidense*

Las actividades de construcción continúan avanzando en el Punto de entrada estadounidense. La eliminación de la recarga está a punto de finalizar.

El trabajo de cimentación continúa en algunos edificios, y en otros, se ha iniciado el trabajo de acero y el techado de la plataforma. También se anticipa que la instalación de servicios públicos comenzará en los próximos meses.

El tráfico de la construcción utiliza las rutas de transporte de carga designadas para minimizar el impacto a las comunidades, la congestión del tráfico y el desgaste en la infraestructura existente al mismo tiempo que se maximiza la seguridad pública y de la construcción. El

tráfico de la construcción respeta las restricciones de movimiento de camiones que existe en las ciudades de Windsor y Detroit. Las rutas para el tráfico de construcción en E.E. U.U. incluyen M-85 (Fort St), Green St (de Fort a Jefferson Ave), Livernois Ave (de la I-75 a CSX Railroad), Campbell Street (de Fort Street a Jefferson Avenue), Jefferson Avenue (de Campbell a los límites oeste de la ciudad) y cualquier camino cerrado de manera permanente. Las rutas designadas para transporte de carga reciben mantenimiento para controlar el polvo y diariamente se limpia el lodo arrastrado.

## TRABAJO EN EL PUENTE

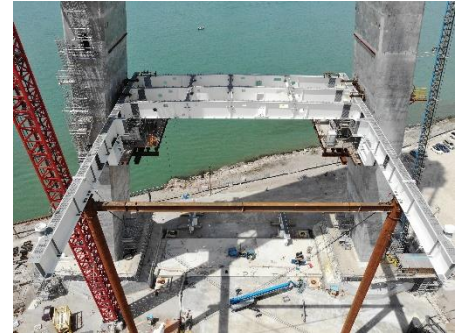


*Construcción de las torres del puente en Canadá y E.E. U.U.*

También se comenzó ya la construcción de las mesas de los pilares de la plataforma del puente (soportes para la plataforma del puente). La construcción de la plataforma del puente comenzará en el tramo posterior del puente, y la construcción se abrirá camino sobre el río Detroit probablemente en 2023.

La construcción de los pilones inferiores o las patas de la torre han alcanzado un hito significativo, habiéndose unido en la parte superior tanto en EE. UU. como en Canadá.

La torre completa se compone de 51 segmentos diferentes que se están construyendo utilizando un sistema de elevación que se "eleva" verticalmente junto con la torre cada 15 pies. Los sistemas de elevación para el encofrado exhiben obras de arte de artistas locales de Walpole Island First Nation, Caldwell First Nation y Southwest Detroit.



*Construcción de la plataforma del puente*

## TRABAJO EN LA INTERSECCIÓN CON LA I-75

El trabajo de construcción de la I-75 pasó de la fase uno a la fase dos a fines de 2021.

### Los avances de la Fase Uno incluyeron:

- Demolición y reconstrucción de los puentes viales en Springwells Street, Livernois Avenue y Clark Street
- Preparación de las vías laterales (service drives) para la construcción de nuevas rampas de acceso y salida al Punto de entrada estadounidense y las rampas de la I-75 en Springwells Street, Clark Street y West Vernor Highway
- Construcción de un nuevo puente peatonal en Solvay Street

### La construcción en la fase dos incluye:

- Apertura al tráfico de los puentes viales de Livernois y Springwells Street
- Livernois Street se convirtió en calle de doble sentido entre Fort Street y W. Lafayette Street. Livernois Street seguirá siendo de un solo sentido a partir de W. Lafayette Street, en dirección norte.
- Cierres a largo plazo de las laterales de la I-75 en dirección norte y sur, entre Green Street y Waterman Street
- Cierre de los puentes viales en Waterman Street, Dragoon Street, Green Street y Junction Street
- Demolición de los puentes viales en Waterman Street, Dragoon Street, Green y Junction Street, y del puente peatonal en Ferdinand Street
- Se requerirá el cierre de la MI-75 (en dirección norte y sur) desde Springwells Street hasta Clark Street, un fin de semana completo, para la demolición de los puentes viales.

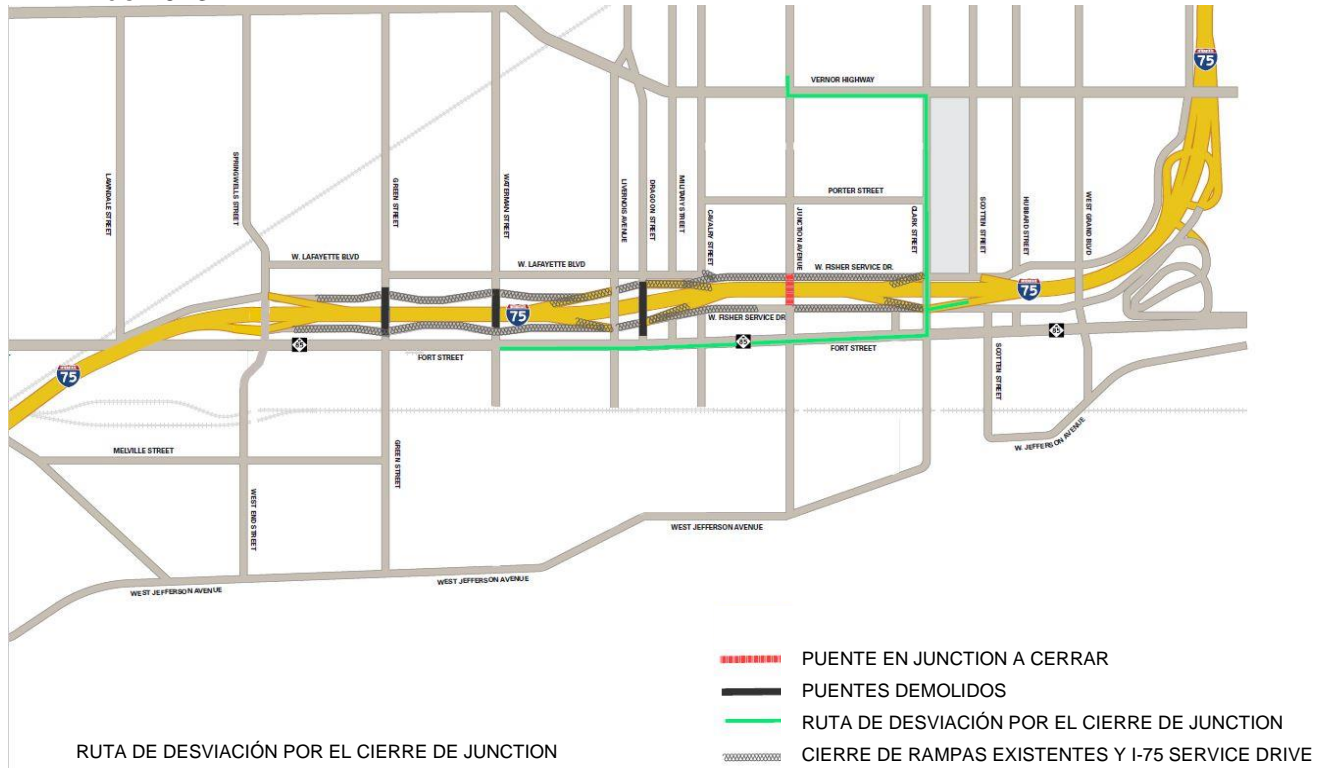
El puente vial de Clark Street está abierto y el puente vial de Junction Street se cerrará pronto y será demolido este mes. Una vez confirmada, se compartirá la fecha.

Este cierre del puente de Junction Street incluye un cierre a largo plazo de Junction Street entre las vías laterales I-75 Service Drives, en dirección norte y sur. El puente vial de Junction Street será reemplazado por un puente peatonal, anteriormente ubicado en Morrell Street.

Se prevé que la demolición del puente vial de Junction Street tendrá lugar en junio de 2022, y para poder hacerlo, la I-75, entre las calles Springwells y Clark, se cerrará un fin de semana completo.

## PATRONES DE TRÁFICO DE LA FASE DOS

- Seguido el cierre y la demolición del puente vial de Junction Street, la ruta de desviación principal para los automovilistas durante las actividades de la Fase 2 incluye el uso de los puentes viales de las calles Livernois, Springwells o Clark para cruzar la I-75.
- Los viajeros que deseen acceder a la I-75 en dirección norte o sur, serán desviados hacia West Vernor Highway o Fort Street, dependiendo de la dirección en que deseen viajar, hasta la primavera de 2023.



## CONSTRUCCIÓN DE RAMPAS DE LA I-75 AL PUNTO DE ENTRADA ESTADOUNIDENSE

El trabajo ya está muy avanzado en las nuevas rampas que conectarán la I-75 con el Punto de entrada estadounidense, ubicadas entre Campbell Street y Livernois Avenue, y proporcionarán un paso a desnivel sobre carriles de Fort Street y la I-75, y las rampas de acceso y salida.

Este trabajo se llevará a cabo con un enfoque no secuencial para ayudar a acelerar la construcción, y se prevé que varias cuadrillas trabajen en diferentes elementos de las rampas al mismo tiempo. El trabajo comenzará en el lado norte de las rampas y avanzará hacia el sur, hacia el Punto de entrada. Esto incluirá hincas de pilotes, cimentación de concreto y construcción de pilares, futura colocación de vigas y construcción de caminos viales.

Para apoyar las actividades en marcha de la Intersección en Michigan, cierres de caminos son necesarios y continuarán. Se seguirá emitiendo aviso anticipado de cierres para mantener informados a los automovilistas. Se mantendrá el acceso a las propiedades adyacentes y a los servicios de emergencia.

Para obtener más información acerca del proyecto del Puente Internacional Gordie Howe, visite [www.GordieHoweInternationalBridge.com](http://www.GordieHoweInternationalBridge.com) o llame al 1-844-322-1773. Síguenos en Twitter en [www.twitter.com/GordieHoweBrg](https://www.twitter.com/GordieHoweBrg), conviértase en fan en Facebook en [www.facebook.com/GordieHoweBridge](https://www.facebook.com/GordieHoweBridge) y póngase en contacto con nosotros en LinkedIn en [www.linkedin.com/company/wdba-apwd](https://www.linkedin.com/company/wdba-apwd).