



PONT INTERNATIONAL  
**GORDIE  
HOWE**  
INTERNATIONAL BRIDGE

# Achèvement des tours en 2023

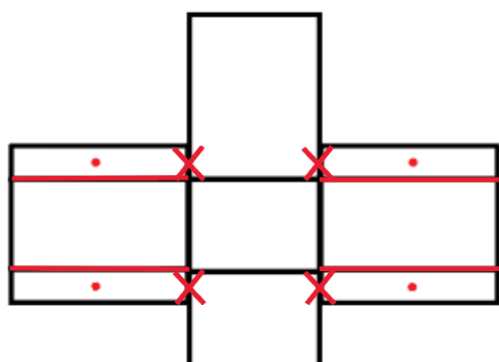
# Activité de pliage de la tour de pont

## Tour de pont

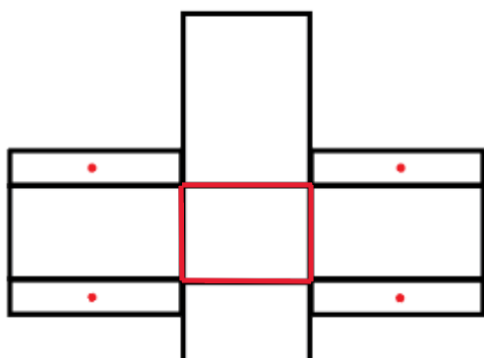
*Ligne rouge — Plier*  
*X rouge — Découper*

**Étape 1 :** Découpez tout le contour de la tour du pont.

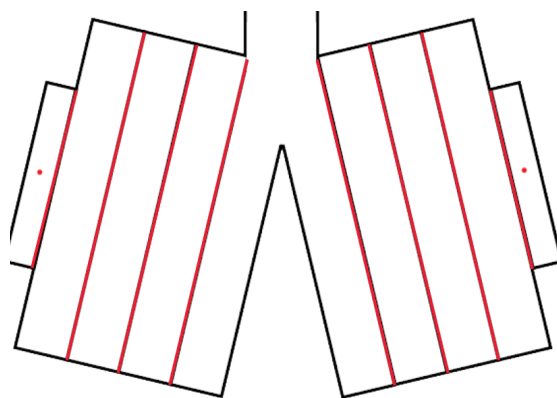
**Étape 2 :** Découpez et pliez les languettes de pliage.



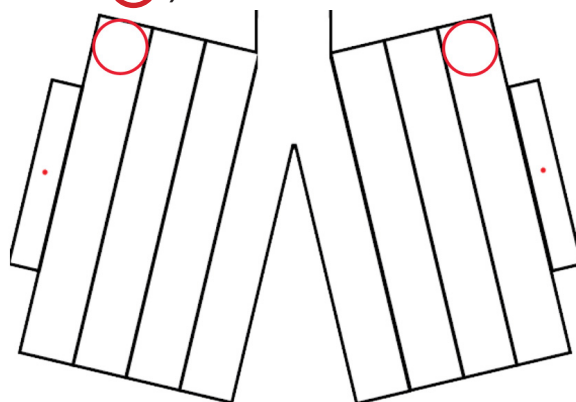
**Étape 3 :** Pliez vers l'intérieur toutes les lignes restantes de la partie supérieure et fixez-les les unes aux autres à l'aide de colle ou de ruban adhésif en utilisant les languettes situées sur le bord.



**Étape 4 :** Formez les jambes de la tour pliées en rectangles et fixez-les l'une à l'autre à l'aide de colle ou de ruban adhésif en utilisant les languettes situées sur le bord.



**Étape 5 :** Fixez les jambes de la tour ensemble avec de la colle ou du ruban adhésif (marquées par des cercles ○).



**Étape 6 :** Fixez le dos du rectangle supérieur aux pieds de la tour avec du ruban adhésif.

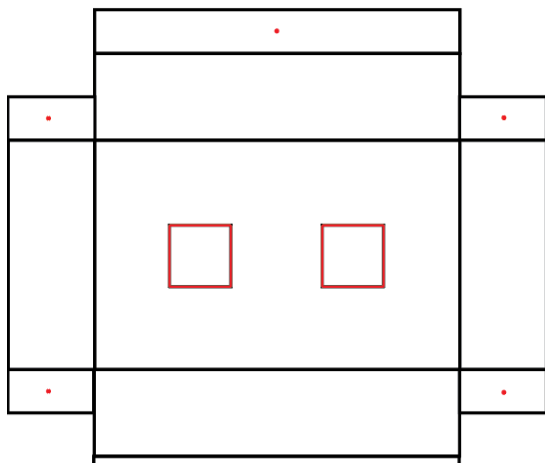
# Activité de pliage de la tour de pont

## Base de la tour

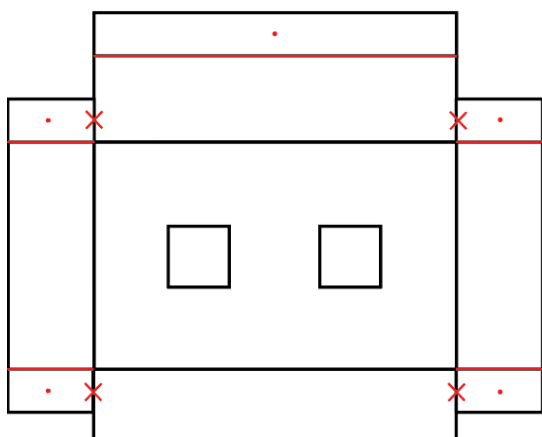
*Ligne rouge — Plier*  
*X rouge — Découper*

**Étape 1 :** Découpez tout le contour de la base.

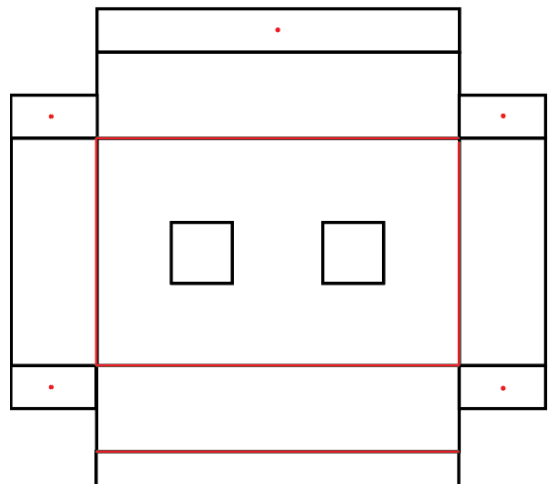
**Étape 2 :** Découpez les carrés du centre.



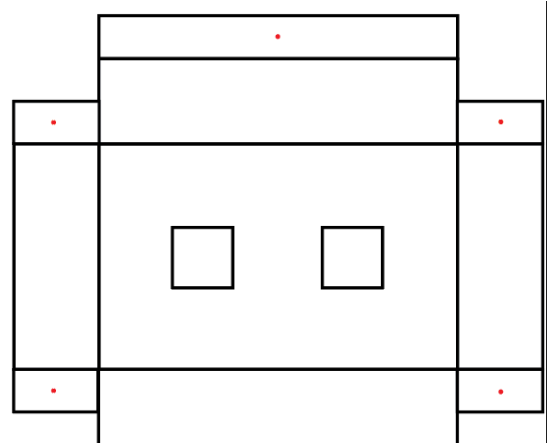
**Étape 3 :** Découpez et pliez les languettes de pliage.



**Étape 4 :** Pliez toutes les lignes restantes.



**Étape 5 :** Donnez la forme d'un rectangle et utilisez les languettes pour maintenir les côtés ensemble avec de la colle ou du ruban adhésif (marqués par des points rouges).



**Étape 6 :** Une fois terminé, insérez les jambes de la tour dans les carrés sur le dessus de la base. Utilisez du ruban adhésif si nécessaire.