

WDBA APWD

WINDSOR-DETROIT BRIDGE AUTHORITY | AUTORITÉ DU PONT WINDSOR-DETROIT

**Assemblée publique annuelle
Windsor (Ontario)
Le 11 février 2016**

Canada 



Échanges commerciaux Canada — États-Unis

Point d'entrée Windsor-Détroit

Windsor-Detroit is the busiest commercial land border crossing on Canada-U.S. border and one of busiest in North America:



WINDSOR-DETROIT CONSISTS OF **FOUR CROSSINGS**



CANADA-U.S. TRADE



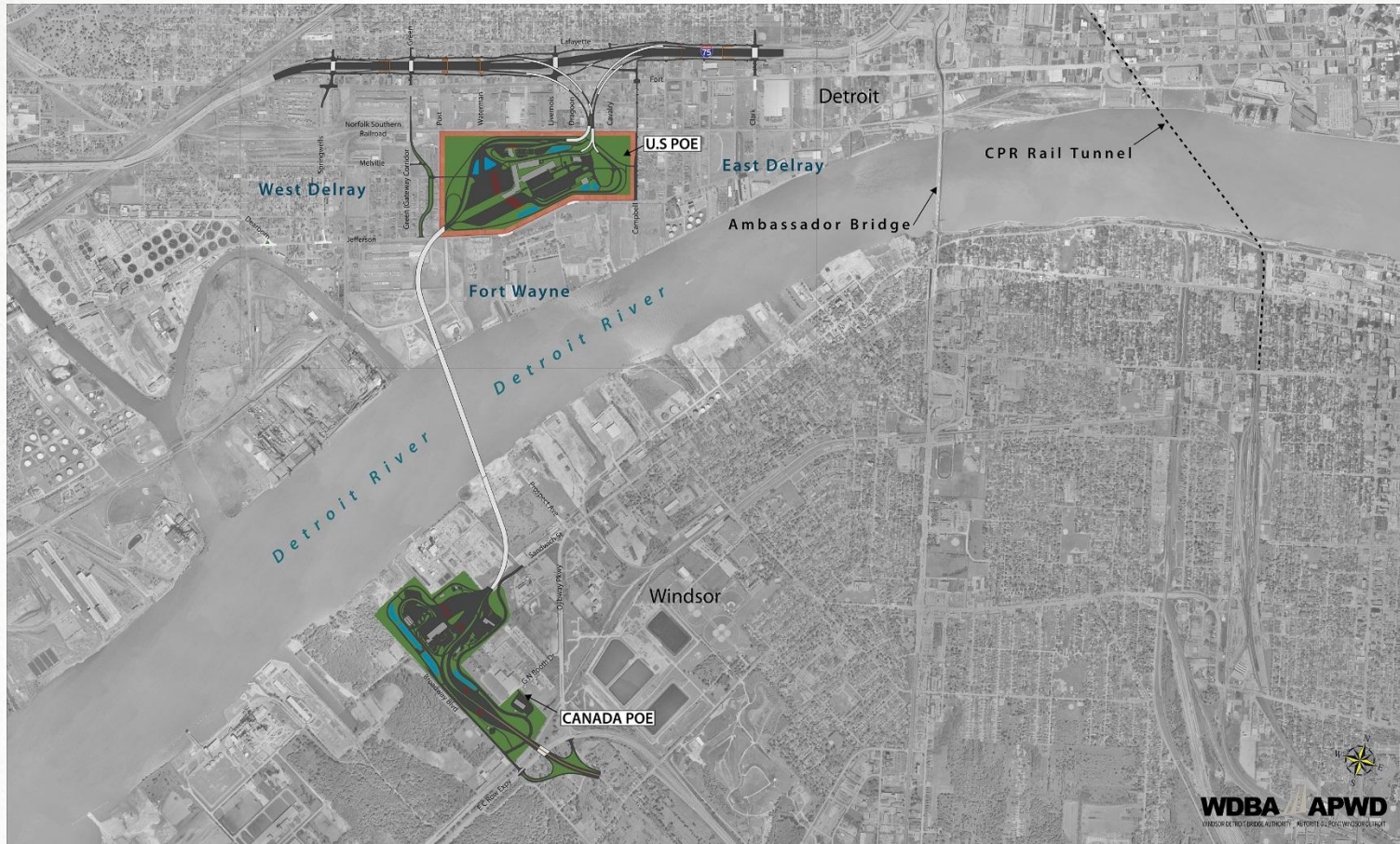
Windsor-Detroit Crossing
25%
Total Canada-U.S. trade

2.5 MILLION TRUCKS PER YEAR

WDBA APWD
WINDSOR-DETROIT BRIDGE AUTHORITY | AUTORITÉ DU PONT WINDSOR-DETROIT

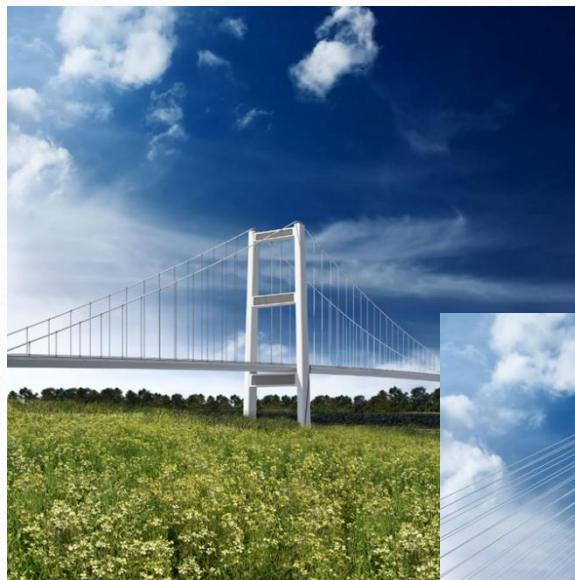


Composantes du pont



Caractéristiques principales : Pont

- Deux types de construction peuvent être envisagés pour ce pont emblématique :
 - Le pont à suspension qui est reconnaissable par sa forme allongée en « M »; ou
 - Le pont à haubans, qui a plus la forme d'un « A ».
- Portée libre de 850 mètres/0,53 mile sans aucune pile dans l'eau
- Un pont d'approche de chaque côté du passage pour relier les points d'entrée du Canada et des États-Unis
- Longueur totale d'environ 2,5 kilomètres/1,5 mile

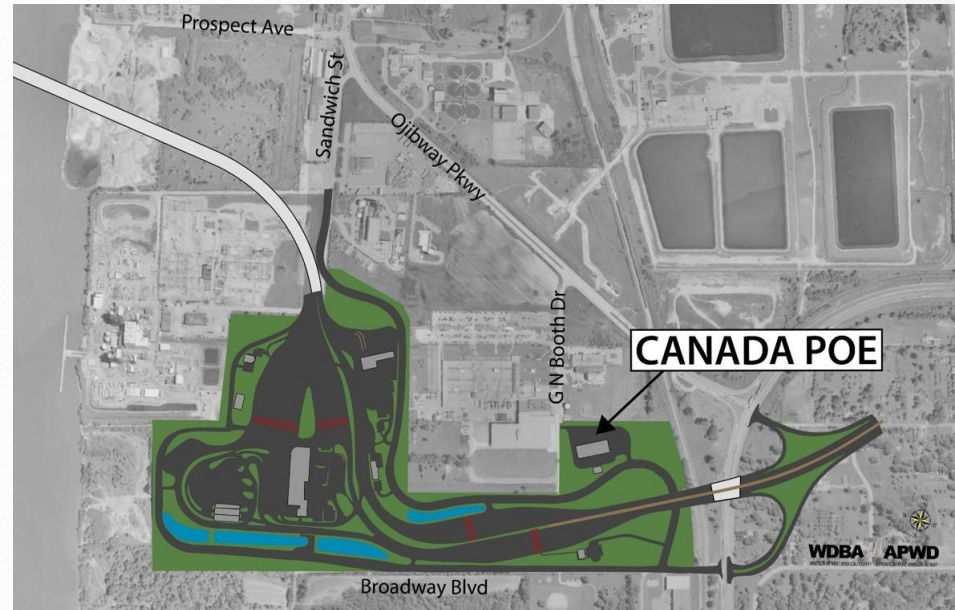


Une fois terminé, le pont international Gordie Howe sera l'un des cinq plus longs ponts en Amérique du Nord.



Caractéristiques principales : Le point d'entrée canadien

- Site d'environ 53 hectares/130 acres
- Installations d'inspection frontalière pour entrer au pays pour les véhicules de promenade et commerciaux
- Installation d'inspection à la sortie
- Dispositifs de perception des péages
- Installations d'entretien
- Stationnement



Une fois construit, ce point sera le plus grand point d'entrée canadien le long de la frontière canado-américaine et parmi les plus importants en Amérique du Nord.

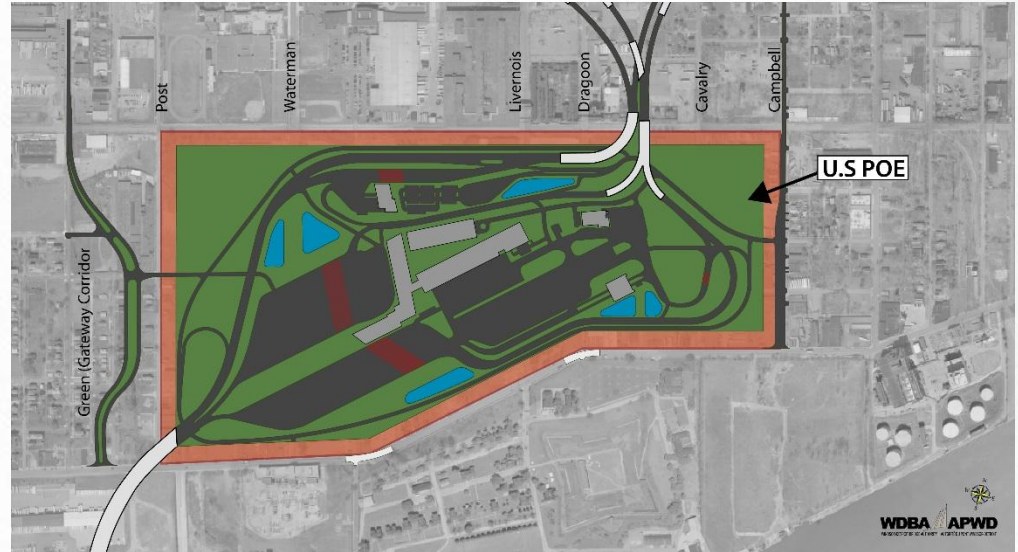
La superficie du terrain permet l'installation d'une nouvelle technologie et l'ajout de plus grandes installations de traitement à la frontière.



Caractéristiques principales :

Le point d'entrée étasunien

- Site d'environ 148 acres/60 hectares
- Installations d'inspection frontalière d'arrivée aux États-Unis pour les véhicules de promenade et commerciaux
- Inspection à la sortie des États-Unis
- Cabines de contrôle pour les sorties commerciales
- Stationnement



Caractéristiques principales : L'échangeur du Michigan vers l'autoroute Interstate-75

- Bretelles de raccordement primaires vers et en provenance du point d'entrée des États-Unis :
- Les améliorations aux routes locales comprennent :
 - 4 nouveaux ponts routiers
 - 5 nouveaux ponts pour piétons
 - Routes élargies aux intersections principales



Route Hon. Herb Gray Parkway



Autorité du pont Windsor-Détroit

- Une société d'État canadienne à but non lucratif
- Relève du Parlement par l'entremise du Gouvernement du Canada
- Gère le processus d'approvisionnement pour la conception, la construction, le financement, l'exploitation et l'entretien du nouveau pont grâce à un partenariat public-privé (PPP)
- Supervisera le travail du partenaire en PPP et gèrera l'accord de concession et les paiements



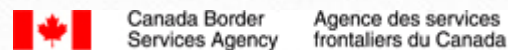
Direction exécutive de l'APWD



Personnel de l'APWD



Qui y participe?



U.S. Customs and Border Protection



La gestion du trafic et des systèmes de péage

- Intégration aux systèmes informatiques existants
- Panneaux à messages variables
- Moyens d'accélérer la collecte du péage

WINDSOR STAR NEWS BUSINESS OPINION SPORTS ARTS LIFE CAREERS OBITS CLASSIFIEDS DRIVING SIGN IN SUBSCRIBE

New bridge subcontractor wants input on tolling, lighting system preferences

DAVE RATYANSKI, WINDSOR STAR
More from Dave Ratyanski, Windsor Star

Published on September 21, 2014 | Last Updated: September 21, 2014 7:05 PM EST

DAILY COMMERCIAL NEWS Search... Request a Free Issue

Economic Associations Projects Government Labour Resource Infrastructure OH&S Technology

News Video And Photo

NEW! Introducing the improved Express CSP Search Find your results faster. Learn More

Looking for Tenders? click here!

home > infrastructure > news


Article

Delcan awarded DRIC crossing toll design contract

INFRASTRUCTURE 542 0

by RICHARD GRBERT Sep 5, 2014 last update Sep 9, 2014

Delcan Corporation has been awarded a contract by the Windsor-Detroit Bridge Authority (WDBA), which will lay the foundation for the transportation and tolling systems on the Detroit River International Crossing (DRIC).



"Windsor has a robust system and Detroit has a robust system, and we want to connect the two, and at the same time we want to be able to provide information to the travelling public: about crossing times, wait times and congestion, so they can make choices," said Michael Castillo, WDBA president and chief executive officer.

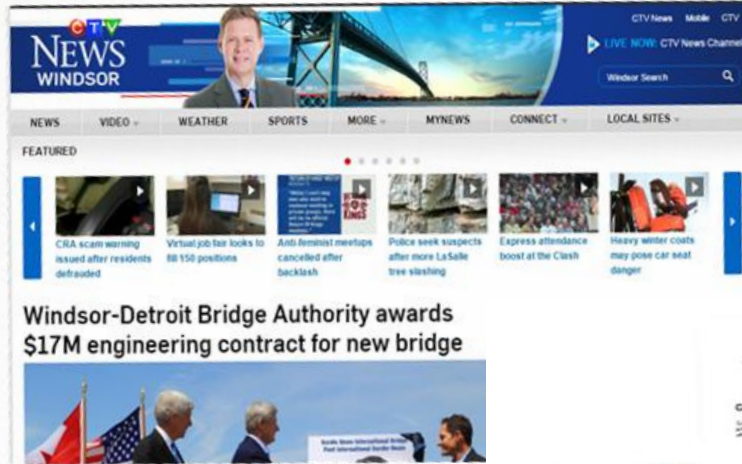
"It's that type of thing from an ITS perspective, but also part of the study is looking at what type of toll collection system to use, what is available, and the ease of

myjobsite.ca NicheNetwork
Your gateway to the top careers in construction and design. Learn more.
myjobsite.ca makes it easy.

Ontario Excavac Inc. Hydraulic Excavation Specialists
Delcan-AM Environmental Services Inc. We prepare the future...

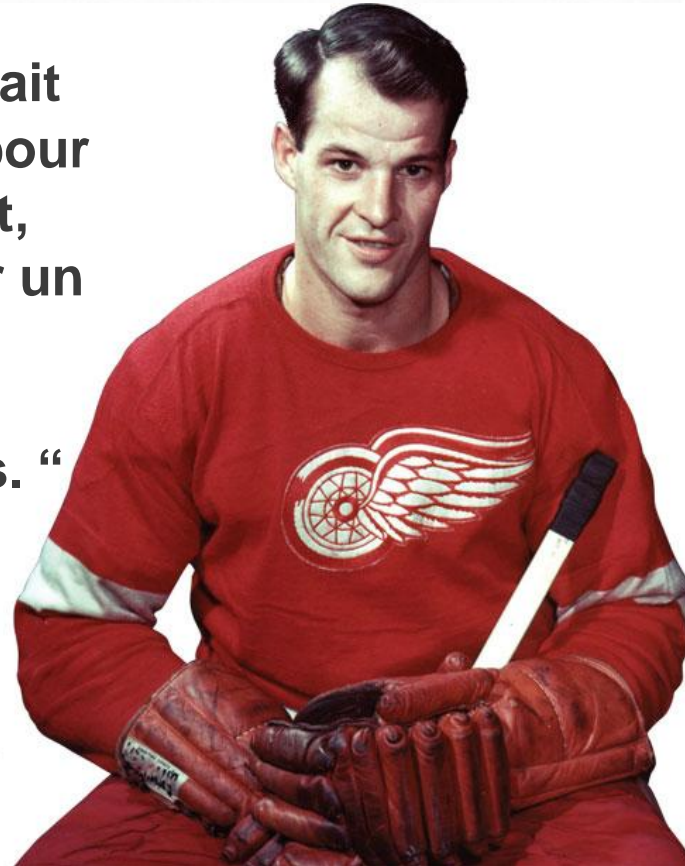


Attribution du contrat d'ingénierie et entente au sujet du complexe douanier des États-Unis



Pont international Gordie Howe

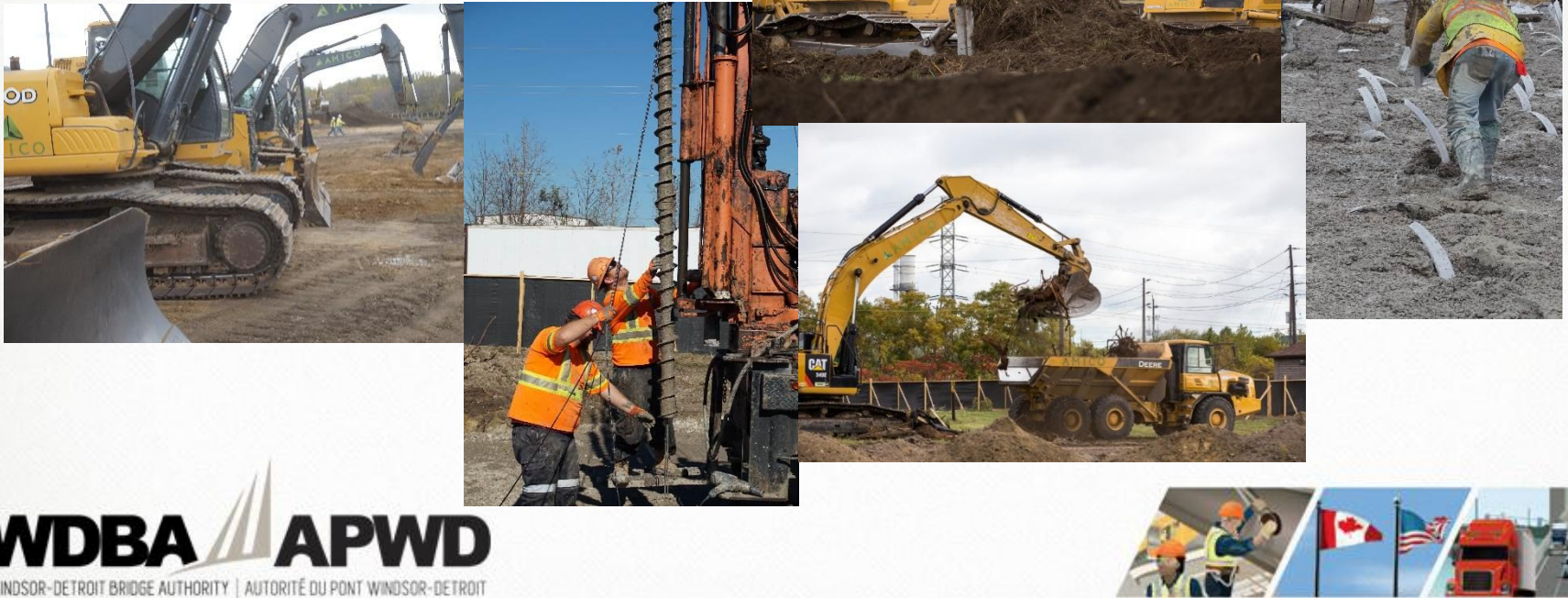
“ Un fier canadien qui était tout aussi fier de jouer pour les Red Wings de Détroit, Howe a contribué à bâtir un climat de bonne entente extraordinaire entre le Canada et les États-Unis. “



Premiers travaux

Les premiers travaux contribueront à faciliter l'achèvement du PDE canadien de 53 hectares/130 acres dans les délais prévus. Les premiers travaux comprennent :

- La route d'accès périphérique (RAP)
- La relocalisation des services publics



Processus d'approvisionnement du PPP

- La DDQ a été publiée en juillet 2015
- Des rencontres préliminaires au projet et des journées pour les industries ont eu lieu à Windsor et à Détroit en août
- Six équipes nord-américaines et internationales ont répondu par une soumission
- Les réponses ont été évaluées par les fonctionnaires de l'APWD et les organisations partenaires sous la supervision d'un observateur neutre
- L'APWD a annoncé en janvier 2016 que trois répondants avaient été présélectionnés



Restez en contact

Visitez le www.wdbridge.com

Pour des informations actualisées sur le projet.

Facebook : www.Facebook.com/wdbabridge

Twitter : www.Twitter.com/wdbabridge

LinkedIn: www.linkedin.com

YouTube : <http://www.youtube.com/>

Instagram: www.Instagram.com/windsordetroitbridgeauthority

Pour joindre l'Autorité du pont Windsor-Détoit

100, avenue Ouellette

Bureau 400

Windsor, ON N9A 6T3

1-519-946-3038

info@wdbridge.com

