

# Pont international Gordie-Howe



Assemblée publique trimestrielle - Windsor  
25 juillet 2018

Cette présentation n'est offerte qu'à des fins informatives et pourrait changer selon le processus d'approvisionnement en cours

Gordie Howe International Bridge Project

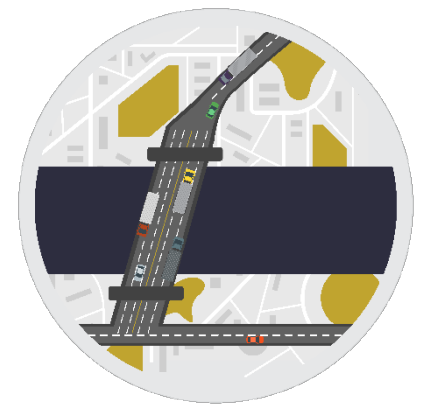
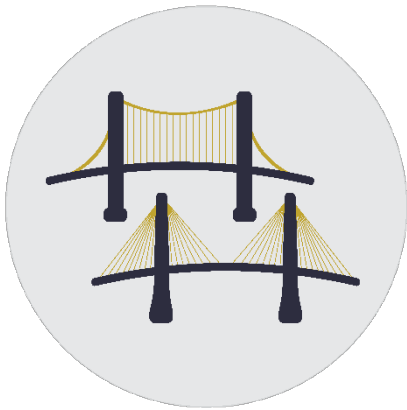
# Quel est le besoin?

Redondance

Capacité

Capacités de traitement frontalier

Connectivité du système



Gordie Howe International Bridge Project

# Qu'est-ce que l'Autorité du pont Windsor-Détroit?

- Une société d'État canadienne à but non lucratif créée en 2012
- Fait rapport au gouvernement canadien par l'entremise du ministre de l'Infrastructure et des Collectivités
- Gère le processus d'approvisionnement pour la conception, la construction, le financement, l'exploitation et l'entretien du nouveau pont par le biais d'un partenariat public-privé (PPP)
- Supervisera le travail du PPP et gèrera le contrat de projet et les paiements

# Collaboration au projet : Travailler avec le Michigan

- Le MDOT et le bureau du gouverneur sont des participants actifs dans la planification et la consultation précédant le Pont International Gordie-Howe.
- La participation du Michigan au projet est vitale, et le MDOT joue un rôle clé dans la réalisation du projet en appuyant l'APWD dans :
  - l'acquisition de propriété aux É.-U.;
  - le déménagement des services publics américains;
  - la coordination d'activités;
  - le processus d'approvisionnement en PPP;
  - des interactions avec des intervenants et des initiatives de sensibilisation de la communauté aux États-Unis.
- Le Pont International Gordie-Howe sera une propriété publique du gouvernement du Canada et de l'État du Michigan.



Canada Border Services Agency

Agence des services frontaliers du Canada



Gordie Howe International Bridge Project

# Consultation et communication

La consultation du public se poursuivra au Canada et aux États-Unis tout au long des phases du projet. L'étude du Passage frontalier de la rivière Détroit a identifié de nombreux éléments qui nécessitent une consultation du public avant d'être mis en œuvre.

## Sujets

**Esthétique, luminosité, effets visuels**  
**Érosion des sédiments**  
**Qualité de l'air**  
**Espèces à risque/espèces envahissantes/faune/oiseaux migratoires**  
**Archéologie**  
**Circulation/routes locales**  
**Poissons/vie aquatique**  
**Végétation/arbres**  
**Infrastructure**  
**Vibration**  
**Bruit**  
**Déchets/déversements/matériaux excavés**  
**Passages piétonniers/cyclistes à l'Échangeur du Michigan**  
**Qualité de l'eau/eaux souterraines/eaux pluviales/eau de surface**

## Quand?

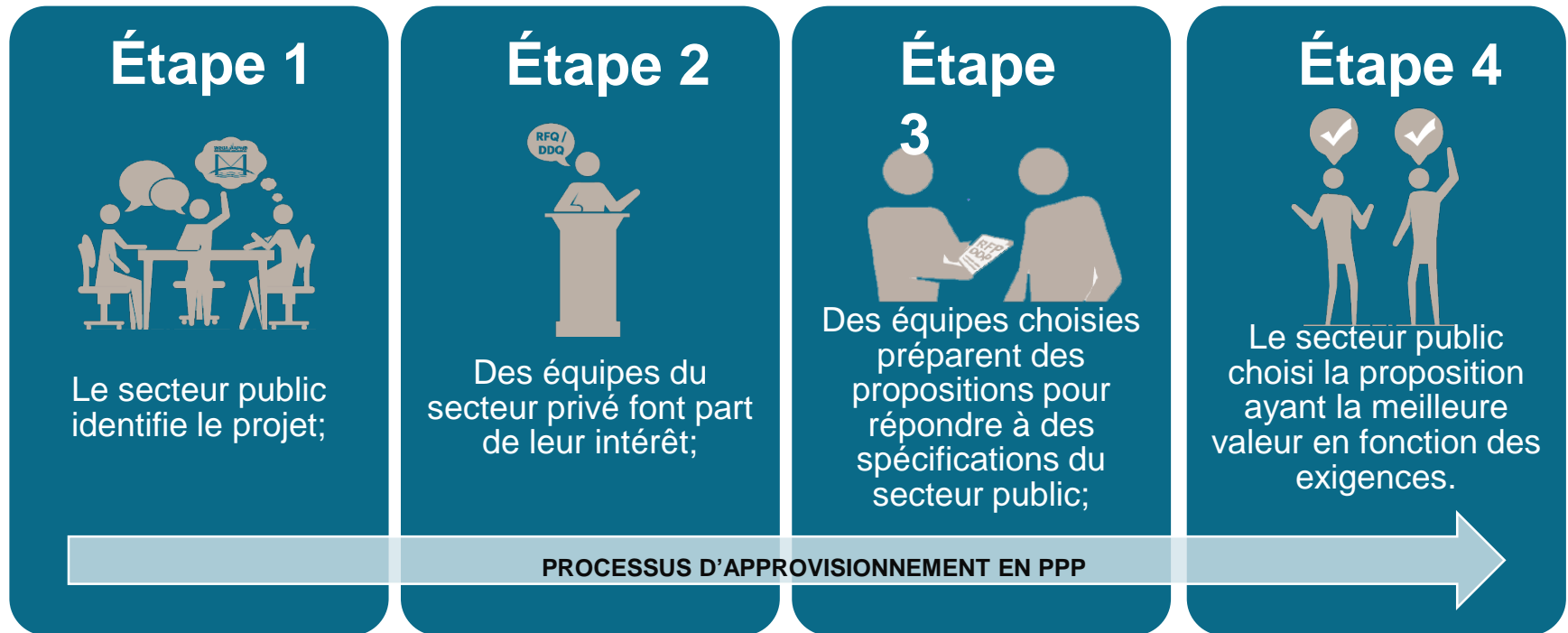
**Des consultations seront menées le long des phases de conception et de construction du projet**

**Phase de conception**

**Phase de construction**

# Le processus d'approvisionnement : Survol

Le processus d'approvisionnement de l'APWD est conçu dans le but de choisir un partenaire du secteur privé, qui possède les compétences, l'expérience et les ressources nécessaires pour concevoir, construire, financer, opérer et entretenir le projet du Pont International Gordie Howe.



Gordie Howe International Bridge Project

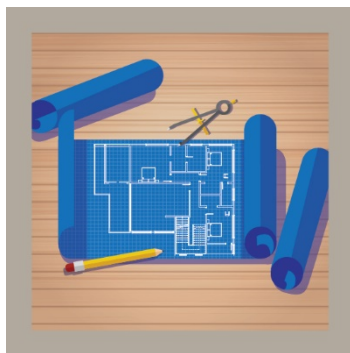
Promoteur préféré



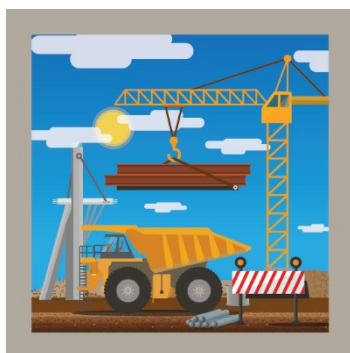
Gordie Howe International Bridge Project

# Responsabilités du partenaire du secteur privé

Le partenaire du secteur privé de l'APWD sera responsable de la conception, de la construction, du financement, de l'exploitation et du maintien des points d'entrée canadien et américain et du pont, ainsi que de la conception, de la construction et du financement de l'échangeur du Michigan. Il sera également responsable de l'opération et du maintien de l'échangeur du Michigan..



**Concevoir**



**Construire**



**Financer**



**Opérer**



**Maintenir**

Gordie Howe International Bridge Project



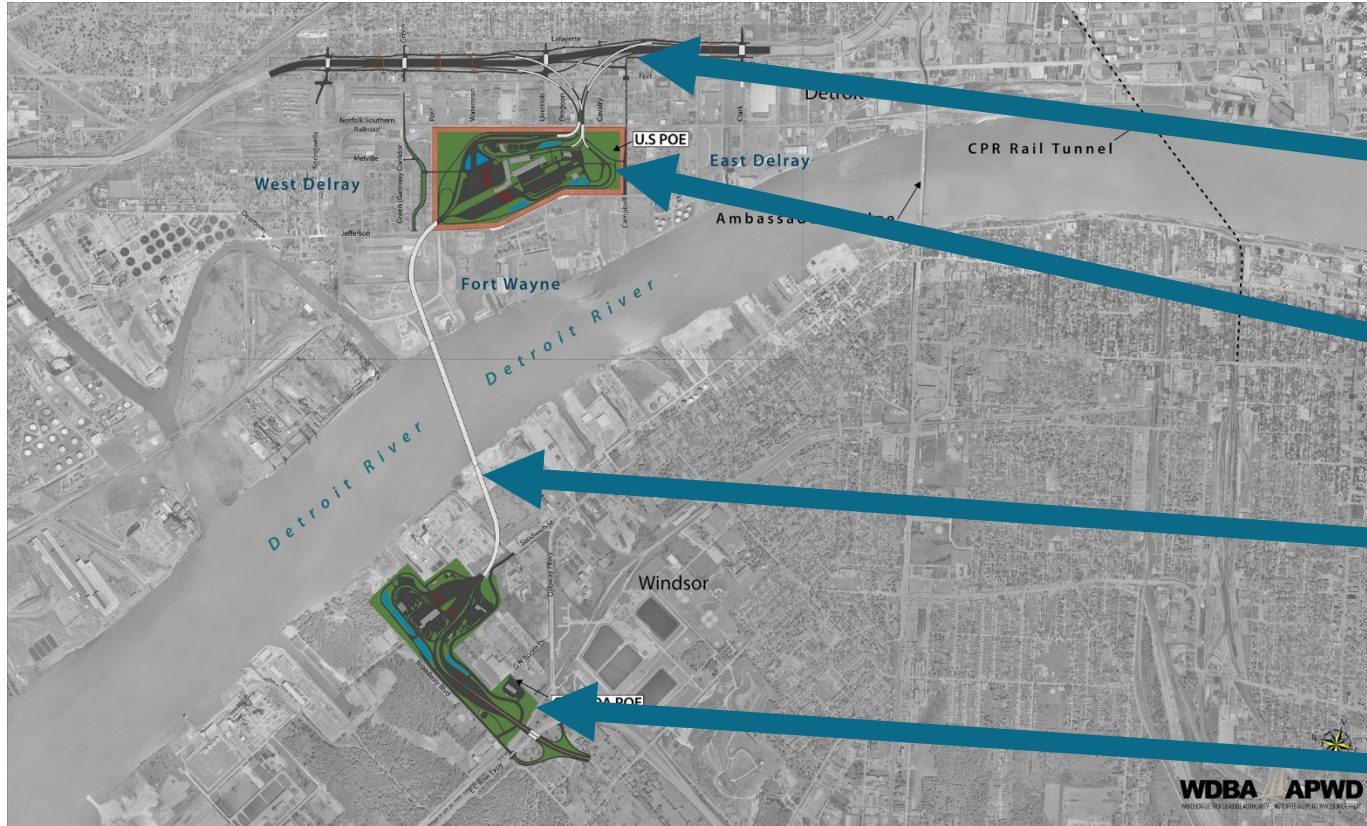
# Évaluation des propositions

- Les propositions techniques et financières ont été évaluées par des experts en la matière possédant une expertise exhaustive en génie, en finances et juridique.
- Le pointage technique et le pointage financier combinés.
- L'APWD recherchait la proposition qui répondait le mieux aux exigences énoncées dans la DDP et qui offre la meilleure valeur dans la livraison des exigences du projet.
- Le promoteur ayant le pointage global le plus élevé est le promoteur préféré.

# Principes d'évaluation

- Independent and Unbiased
- Conducted by experts and overseen by professionals
- Segregation of Information
- Transparent and Confidential

# Composantes du projet



## Légende

1. Échangeur Michigan
2. Point d'entrée américain (PDE)
3. Pont International Gordie-Howe
4. Point d'entrée canadien (PDE)

## Gordie Howe International Bridge Project

# Le pont

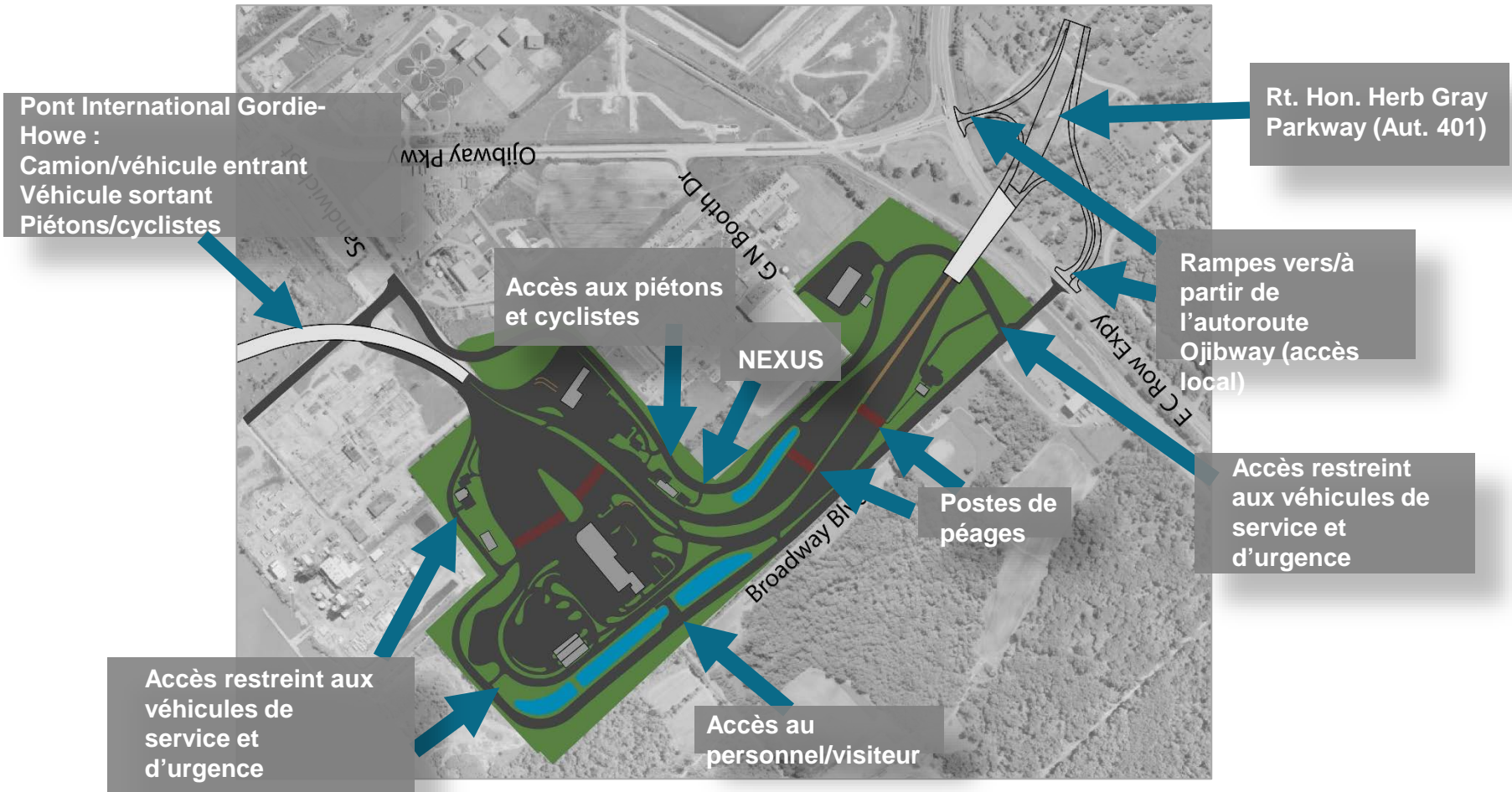
- 6 voies – 3 dans chaque direction
- 2,5 kilomètres / 1,5 mille
- Une portée libre de 850 mètres / 0,53 mille
- Une voie multi-usage pour les piétons et cyclistes, 3,6 mètres / 11,8 pieds de largeur.

Design conceptuel

Gordie Howe International Bridge Project

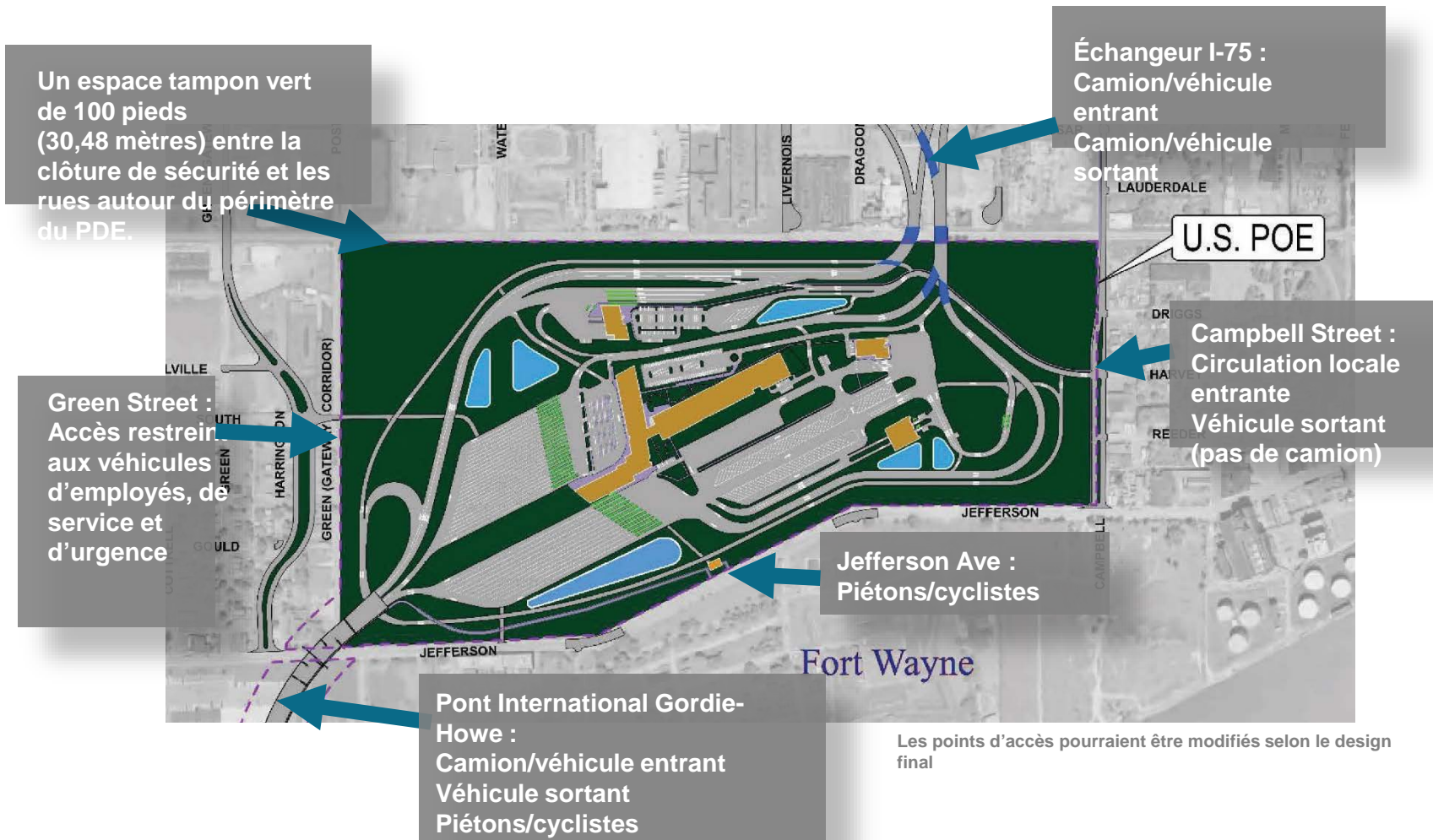


# Circulation routière au Canada : Points d'accès anticipés



## Gordie Howe International Bridge Project

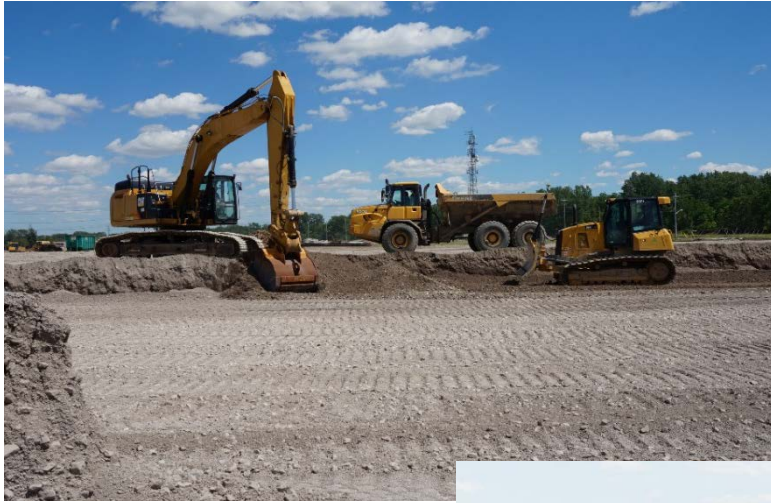
# Circulation routière aux États-Unis : Points d'accès anticipés



## Gordie Howe International Bridge Project



# Préparation du site canadien : Phase un



Gordie Howe International Bridge Project

# Préparation du site canadien : Seconde phase



Gordie Howe International Bridge Project



# Connexion à la Hon. Herb Gray Parkway



Gordie Howe International Bridge Project

# Travaux aux É.-U. : Acquisition de propriété

- 636 parcelles de terre sont requises pour le projet du Pont International Gordie Howe.
- À ce jour, le MDOT a acquis et/ou contrôlé de 95 % des parcelles requises.
- L'aide et le soutien au déménagement continueront à être offerts.
- Le processus d'expropriation sera effectué au besoin, de parcelle en parcelle.

## Les propriétés en chiffres

636 parcelles de terre requises au total

211 déménagements résidentiels requis


88 déménagements d'entreprises requis

95 % de la propriété totale acquise/contrôlée

256 structures démolies ou en cours de démolition en date du 16 juillet 2018

# Travaux aux É.-U. : Déménagement des services publics

- Les services publics situés sur les lieux du point d'entrée américain et sur les terres nécessitées par le pont doivent être déménagés.
- Plusieurs services publics effectuent les travaux de déménagement eux-mêmes ou par l'entremise de leur contractant préféré.
- Les travaux de déménagement d'entreprises privées sera effectué sans interruptions de service prévues.
- Tous les travaux de déménagement de services publics (activité autorisée) doivent respecter les lignes directrices municipales et les procédures liées à l'information, les heures de travail, le bruit et l'élimination de matériaux indiquées dans les documents d'autorisation.



**Gordie Howe International Bridge**  
**Construction Activities: United States**

Dates and times provided below may change due to weather conditions and other factors affecting construction activities. Although this list is intended to be comprehensive, unavoidable emergency road detours and road closures may occur. Please watch for workers along this corridor. We apologize for any inconvenience and thank you for your patience.

**Week of August 1, 2016**

**Demolition Activity**  
Demolition work will occur on West Fort Street (between Dragon Street and Military Street), Baulow Court (near Livernois Avenue), Livernois Avenue (between Lafayette Boulevard and the Southbound I-75 Service Drive) and Crawford Street (between South Street and Jefferson Avenue). The roads will remain open and the work is not expected to impact traffic.

**Preliminary Site Investigation (PSI)**  
PSI work will occur on the Southbound I-75 Service Drive (between Livernois Avenue and Crawford Street). The road will remain open and the work is not expected to impact traffic.

**Survey Activity**  
Survey Crews will be working on Springville Court (south of Jefferson Avenue), Gliman Street (between Lafayette Boulevard and I-75), Solovy Street (between Lafayette Boulevard and I-75), Crawford Street (between Lafayette Boulevard and I-75), and Campbell Street (between Amherst Street and I-75). The roads will remain open and the work is not expected to impact traffic.

**Utility Work**  
There is no utility work currently planned.

**Temporary Road Closures**  
There are no road closures currently planned.

Follow the project  
[www.gordiehowe.com](http://www.gordiehowe.com)  
[www.instagram.com/detroitdetroitbridgeauthority](https://www.instagram.com/detroitdetroitbridgeauthority)  
[www.facebook.com/WCS484rfdp](https://www.facebook.com/WCS484rfdp)  
[www.youtube.com/channel/UC694](https://www.youtube.com/channel/UC694)

**WDBA** **APWD**  
WDBA IS THE LEGAL AUTHORITY | ACTIVE IN THE WINDSOR AREA

*L'APWD affiche des Avis de construction hebdomadaires en ligne et à divers emplacements communautaires à Windsor et à Détroit relativement à des travaux à venir.*

Gordie Howe International Bridge Project



# Début des travaux avancés de construction aux États-Unis



Gordie Howe International Bridge Project

# Éléments d'atténuation : À quoi s'attendre

En vertu d'engagements pris au cours de l'étude du Passage international de la rivière Détroit, les éléments suivants d'atténuation ont été identifiés pour être inclus pendant la construction du Pont International Gordie Howe :

- Une zone tampon paysagée de 100 pi incorporée aux terres entourant la clôture de périmètre du point d'entrée.
- Les arbres actuels seront préservés là où c'est possible, et l'aménagement paysager valorisera l'incorporation d'espèces locales.
- L'installation d'une clôture autour des terres du point d'entrée.
- Des murs antibruit seront installés aux emplacements identifiés au cours de l'étude DRIC.
- L'éclairage du point d'entrée minimisera les effets sur les résidents et la faune à proximité.
- Des équipements de gestion des eaux pluviales seront construits dans la zone du projet afin d'assurer un drainage adéquat du site.



**La collectivité continuera d'avoir des occasions de consultation avec le partenaire en PPP pendant les phase de conception et de construction du projet du Pont International Gordie Howe.**

# Sécurité sur les chantiers de construction

- Les travaux de construction sont en cours, et les conducteurs de camion, les automobilistes, les piétons et les cyclistes doivent être prêts.
- Les chantiers de construction sont des endroits dangereux qu'il y ait des travailleurs ou non.
- Toute entrée sur le chantier de construction est considéré comme étant une intrusion.
- Pour votre sécurité et celle des travailleurs, veuillez ne pas y pénétrer via des trottoirs, des parcs ou des voisinages adjacents.



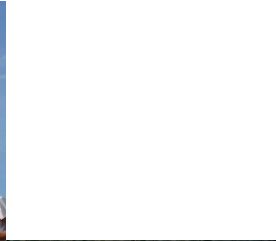
# Plan d'avantages pour la communauté

Une consultation au Canada et aux États-Unis suggère les priorités régionales suivantes :





# L'APWD dans la communauté



Gordie Howe International Bridge Project



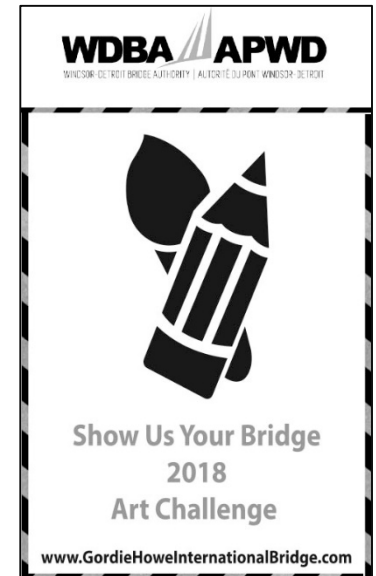
# L'APWD dans la communauté



Gordie Howe International Bridge Project



# Mobilisation des jeunes



Gordie Howe International Bridge Project

# Préparation du recrutement



Un recrutement régional est prévu pour des emplois des deux côtés de la frontière



Des sous-traitants locaux offrent au partenaire du secteur privé des avantages comme une expérience éprouvée avec les bassins locaux de main-d'oeuvre et une connaissance des conditions locales



Un conseil local de planification de l'emploi a complété une étude des emplois qui seront plus les plus demandés dans le cadre du projet : [www.workforcewindsorsex.com](http://www.workforcewindsorsex.com)

**WDBA APWD**  
WINDSOR DETROIT BRIDGE AUTHORITY PARTNERSHIP

**Gordie Howe International Bridge Skilled Trade Job Opportunities**

The Gordie Howe International Bridge project will bring job opportunities to the Windsor-Detroit area in many fields. Consisting of four components – the bridge, two Ports of Entry and the Michigan Interchange – the project will generate significant employment not just during the construction phase, but also during the operations phase that follows. Occupations anticipated to be in demand by WDBA's future private-sector partner are identified in bold and related training programs are in italics.

<b>Building Technician</b> <i>Architectural Technology</i>	<b>CAD Designer/Specialist</b> <i>Civil Engineering Technology, Mechanical Technician - CAD/CAM</i>	<b>Highway Electrician</b>	<b>Millwright</b> <i>Mechanical Engineering Technician - Industrial</i>	<b>Foreman</b>
<b>Carpenter</b> <i>Carpentry and Renovation Techniques</i>	<b>Telecommunications Technician</b> <i>Computer Networking Technician</i>	<b>Ironworker</b>	<b>Toolroom Attendant</b> <i>Mechanical Engineering Technician - Industrial</i>	<b>Pipe Fitter</b> <i>Pipelining Techniques, Welding Techniques</i>
<b>Construction Site Logistics Planner</b> <i>Civil Engineering Technology</i>	<b>Highway Maintenance Technician</b> <i>Construction Engineering Technician</i>	<b>Painter</b>	<b>Fleet Mechanic</b> <i>Mobile Power Technician/ Apprenticeship</i>	<b>Pipe Welder</b> <i>Welding Techniques</i>
<b>Estimator</b> <i>Civil Engineering Technology, Construction Engineering Technician</i>	<b>Sign Crew Member</b> <i>Construction Engineering Technician</i>	<b>Electrical Estimator</b> <i>Electrical Techniques</i>	<b>Field Technician</b>	<b>Mechanic</b> <i>Power Engineering Technology - Mechanical</i>
<b>Surveyor</b> <i>Civil Engineering Technology, Mechanical Technician - CAD/CAM</i>	<b>Heavy Equipment Operator</b>	<b>HVAC</b> <i>Heating, Refrigeration &amp; Air Conditioning Technician</i>	<b>Instrument Fitter</b>	<b>Mechanical Technologist</b> <i>Power Engineering Technology, Mechanical</i>
	<b>Concrete Finisher</b>	<b>Irrigation Technician</b> <i>Horticulture Technician</i>	<b>Testing and Commissioning Field Specialist</b>	<b>Heavy Mechanic</b> <i>Truck and Coach Technician/ Apprenticeship</i>
		<b>Concrete Paving Labourer and Cement Mason</b> <i>Landscape Horticulture</i>	<b>Technical Services Technician</b>	

Some of these jobs require specialized training that is available at colleges and universities in Greater Detroit and Windsor-Essex. Contact your local college or university today to learn more about the training that may be needed to gain work on the project.  
\* List provided by Workforce WindsorEssex

Canada

US POE East Delray  
West Delray  
Fort Wayne  
Detroit River  
Windsor  
CANADA POE

**#GORDIEHOWEBRIDGE**

**Stay Connected**

There are many ways to stay up-to-date on the project.

- Follow us @gordiehowebtg
- Like us @gordiehowebridge
- Follow us @gordiehowebtg
- Connect with us WDBA-APWD
- Subscribe to YouTube.com/GordieHoweBridge
- Visit our website [wdbridge.com](http://wdbridge.com)
- Call us 519-946-3038
- Email us [info@wdbridge.com](mailto:info@wdbridge.com)

WDBA APWD

## Gordie Howe International Bridge Project

# Préparation du recrutement : Construction et futur

- Les emplois dans la construction dureront plusieurs années;
- Les emplois de la phase opérationnelle seront continus et comprennent des rôles dans les domaines de l'entretien paysager, de la sécurité, de l'entretien, etc.;
- Les deux phases offriront des opportunités pour des entreprises qui fournissent des biens, du matériel et des services pour le projet.

## Préparation de la main-d'oeuvre :

- Autorisation de sécurité;
- Accréditation de métier;
- Formation et connaissances en santé et sécurité;
- Expérience antérieure dans des rôles semblables;
- Références d'anciens employeurs/contacts.



# Prochaines étapes

- Travaux préliminaires
  - Faire avancer les travaux de construction au Michigan
  - Cadre temporel : Juillet
- Clôture financière
  - Négocier les détails du partenariat
  - Signer l'accord du projet (contrat valide pendant les 30 prochaines années)
  - Cadre temporel : fin septembre
- Début des travaux de construction
  - Débuter les travaux majeurs de construction
  - Cadre temporel : Automne 2018

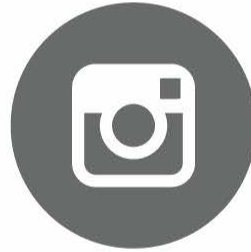
# FOLLOW US ON



@GordieHoweBrg



@GordieHoweBridge



@GordieHoweBrg



@WDBA-APWD



YouTube.com/GordieHoweBridge

[www.wdbridge.com](http://www.wdbridge.com)

Gordie Howe International Bridge Project