

# Pont international Gordie-Howe



Assemblée publique trimestrielle - Détroit  
5 décembre 2018

**Cette présentation n'est offerte qu'à des fins informatives et pourrait changer selon le processus d'approvisionnement en cours**

**Gordie Howe International Bridge Project**

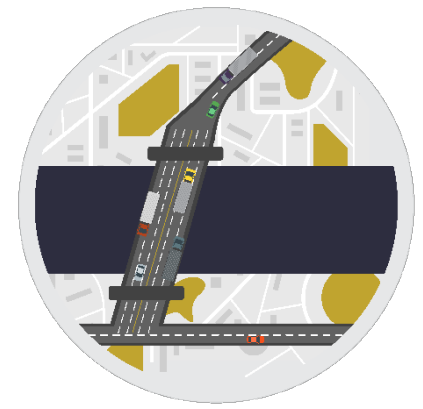
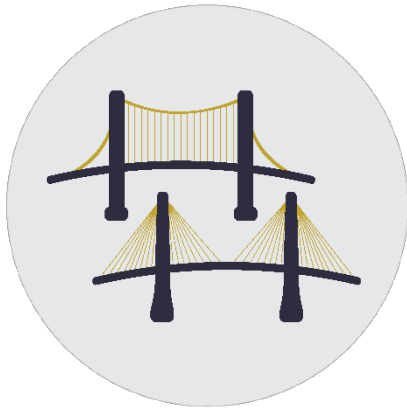
# Quel est le besoin?

Redondance

Capacité

Capacités de traitement frontalier

Connectivité du système



Gordie Howe International Bridge Project

# Composantes du projet

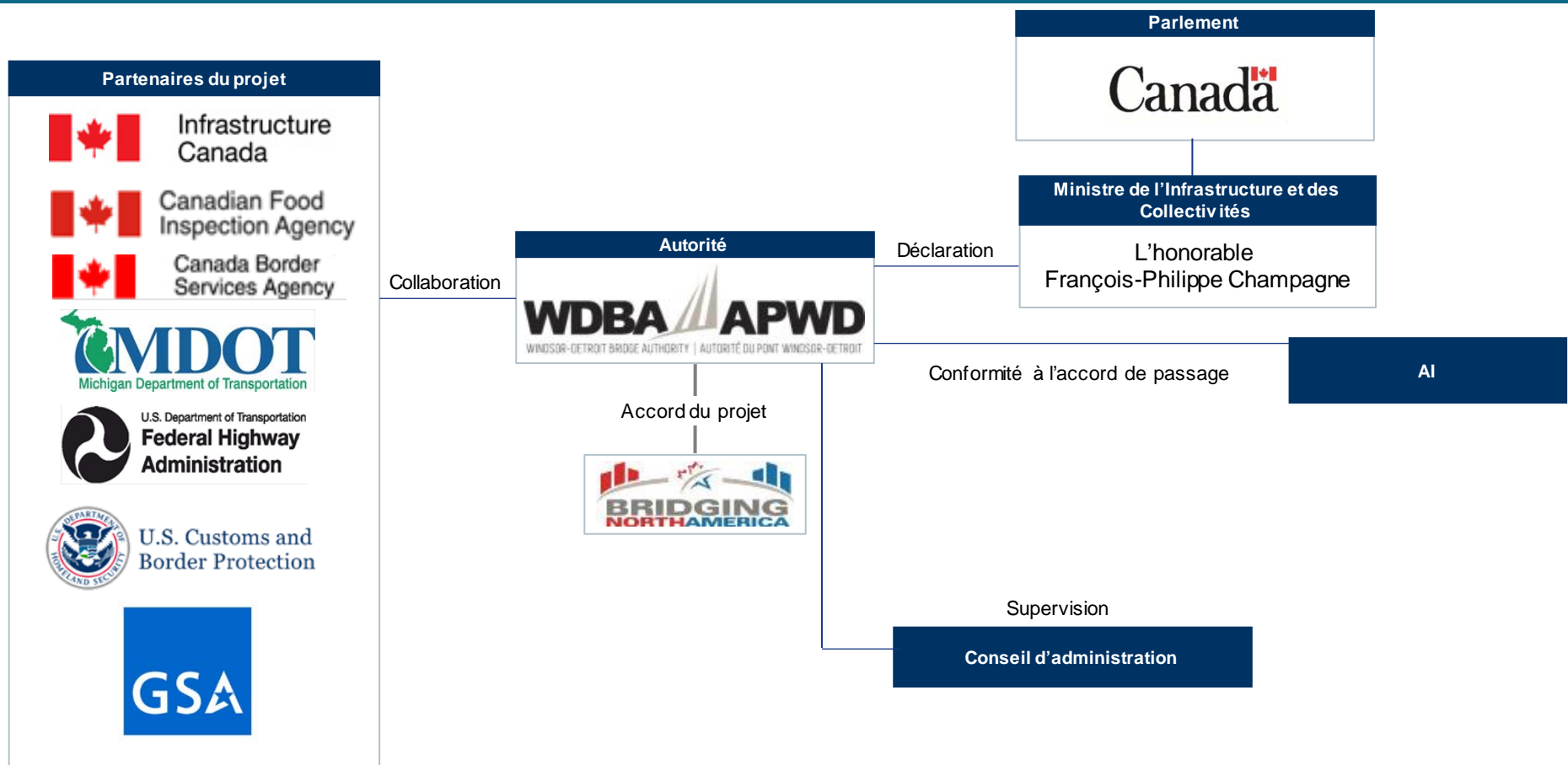


## Légende

1. Échangeur Michigan
2. Point d'entrée américain (PDE)
3. Pont international Gordie-Howe
4. Point d'entrée canadien (PDE)

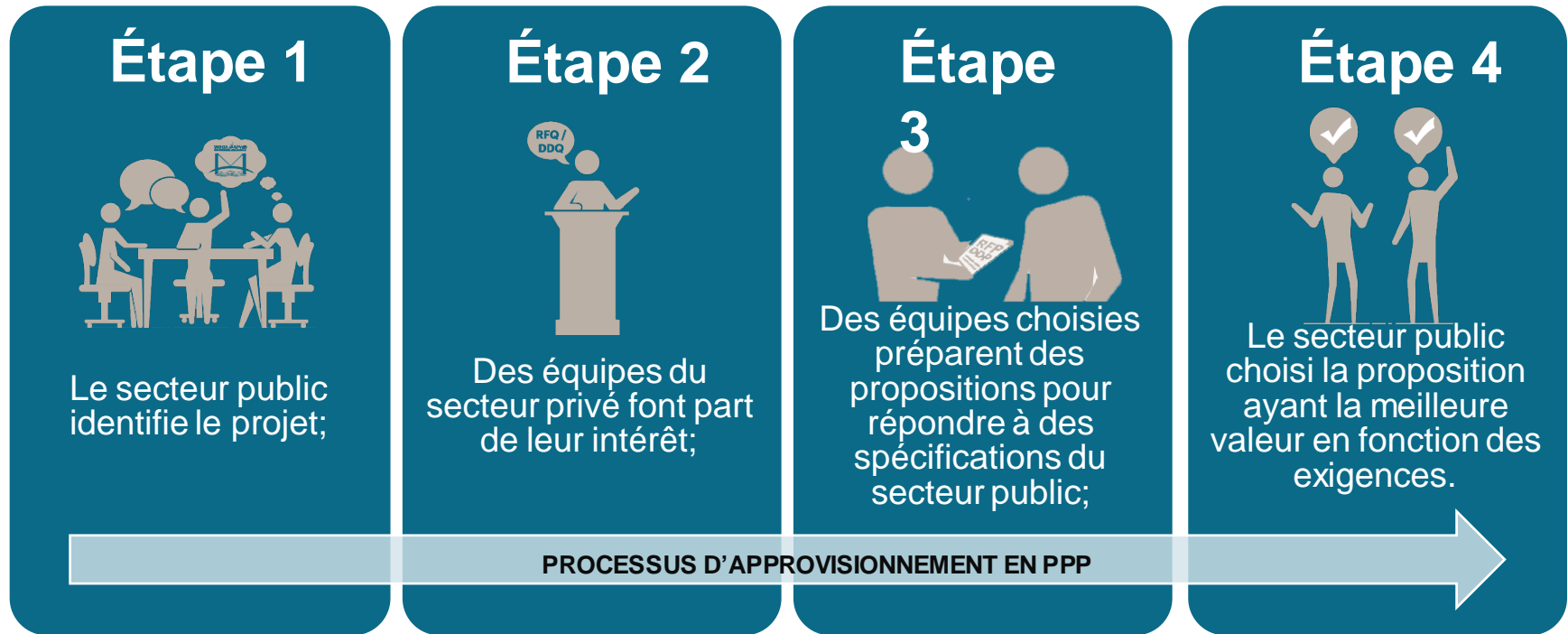
## Gordie Howe International Bridge Project

# Structure organisationnelle de l'APWD



# Le processus d'approvisionnement : Survol

Le processus d'approvisionnement de l'APWD fut conçu dans le but de choisir un partenaire du secteur privé, qui possède les compétences, l'expérience et les ressources nécessaires pour concevoir, construire, financer, opérer et entretenir le projet du Pont international Gordie-Howe.



Gordie Howe International Bridge Project

# Partenaire du secteur privé



Gordie Howe International Bridge Project

# Rôle de Bridging North America

Composante s du projet	Concevoir	Construction	Financer	Opération et maintenance	Cycle de vie, maintenance, réhabilitation et exigences de transfert
Pont	√	√	√	√	√
PDE canadien (y compris l'infrastructure de péage)	√	√	√	√	√
PDE américain	√	√	√	√	√
Échangeur Michigan	√	√	√	MDOT	MDOT

\*L'ASFC et la CBP vont opérer le PDE canadien et le PDE américain respectivement, et vont mener un contrôle douanier et d'autres fonctions liées aux douanes. Le MDOT sera responsable de l'échangeur I-75 lorsqu'il sera construit.

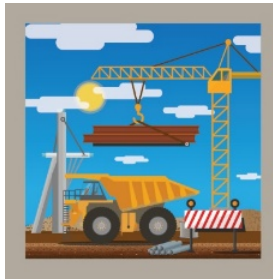
# Contrat à prix fixe

La valeur du contrat à prix fixe pour le projet du Pont international Gordie-Howe est 5,7 milliards \$ (nominale)

**Concevoir**



**Construire**



**Financer**



3,8 milliards \$

**Opérer**



**Maintenir**



**Financer**

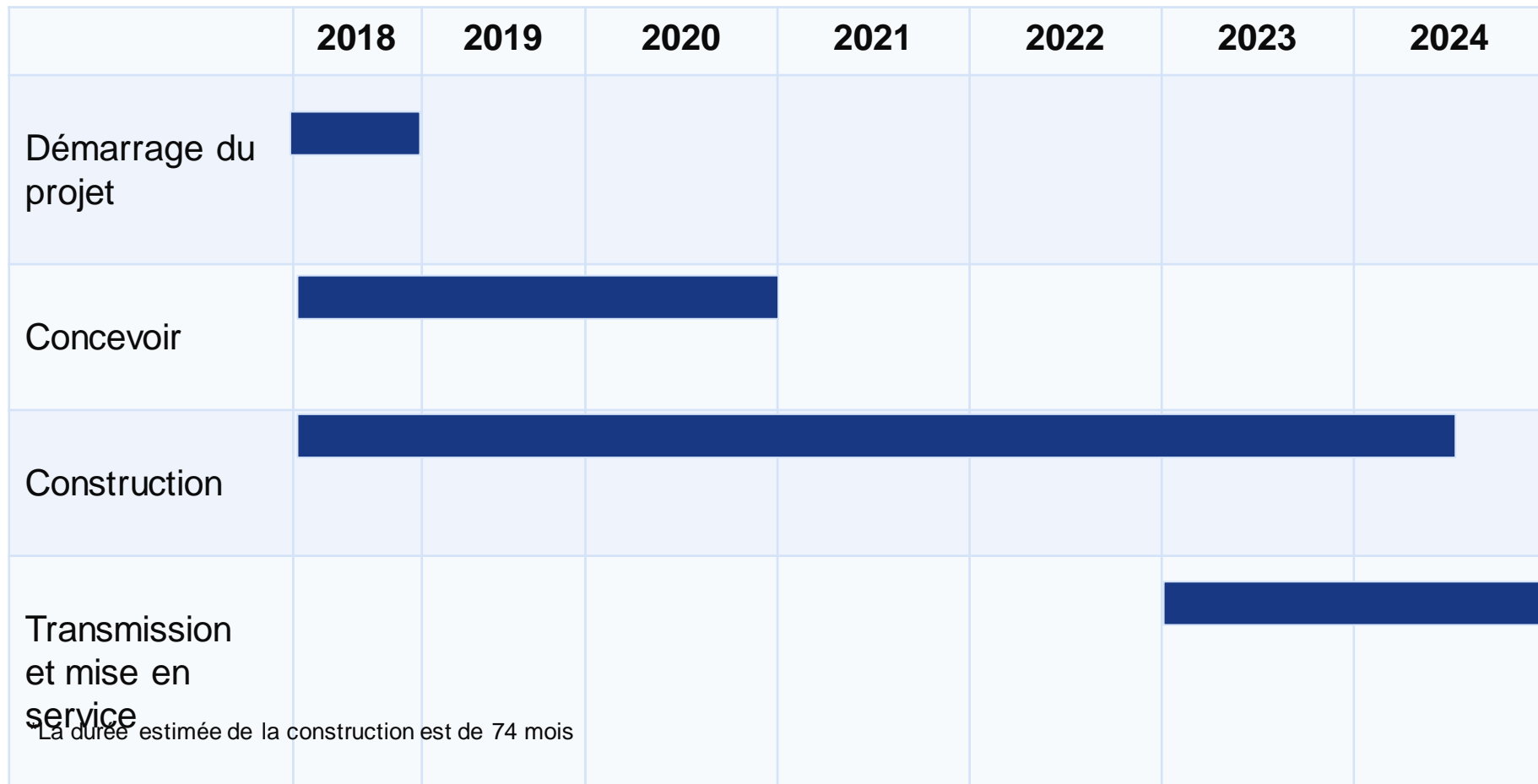


1,9 milliards \$

Gordie Howe International Bridge Project



# Calendrier de construction



# Consultation et communication

La consultation du public se poursuivra au Canada et aux États-Unis tout au long des phases du projet. L'étude du Passage frontalier de la rivière Détroit a identifié de nombreux éléments qui nécessitent une consultation du public avant d'être mis en œuvre.

## Sujets

**Esthétique, luminosité, effets visuels**  
**Érosion des sédiments**  
**Qualité de l'air**  
**Espèces à risque/espèces envahissantes/faune/oiseaux migratoires**  
**Archéologie**  
**Circulation/routes locales**  
**Poissons/vie aquatique**  
**Végétation/arbres**  
**Infrastructure**  
**Vibration**  
**Bruit**  
**Déchets/déversements/matériaux excavés**  
**Passages piétonniers/cyclistes à l'Échangeur du Michigan**  
**Qualité de l'eau/eaux souterraines/eaux pluviales/eau de surface**

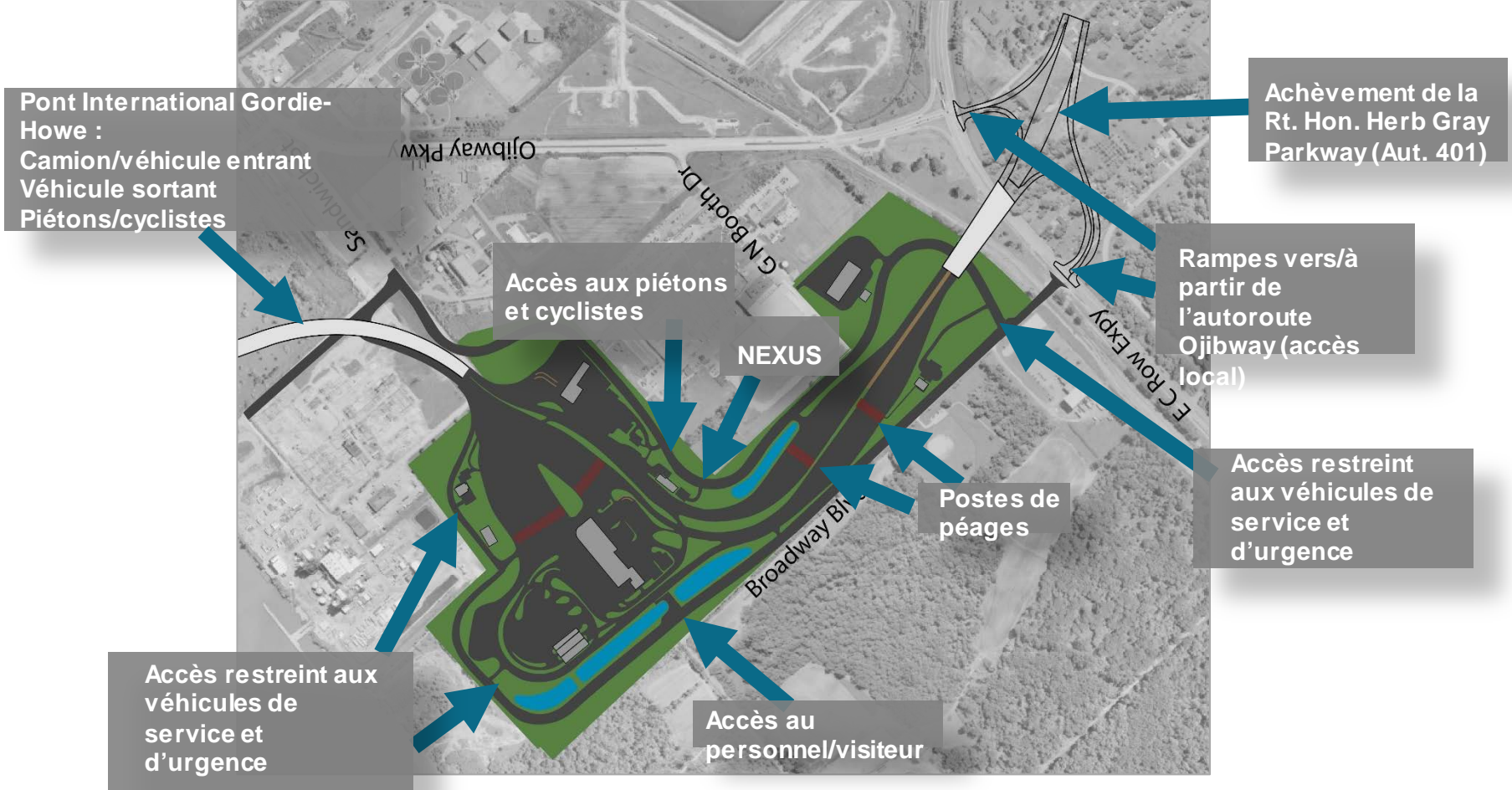
## Quand?

**Des consultations seront menées le long des phases de conception et de construction du projet**

**Phase de conception**

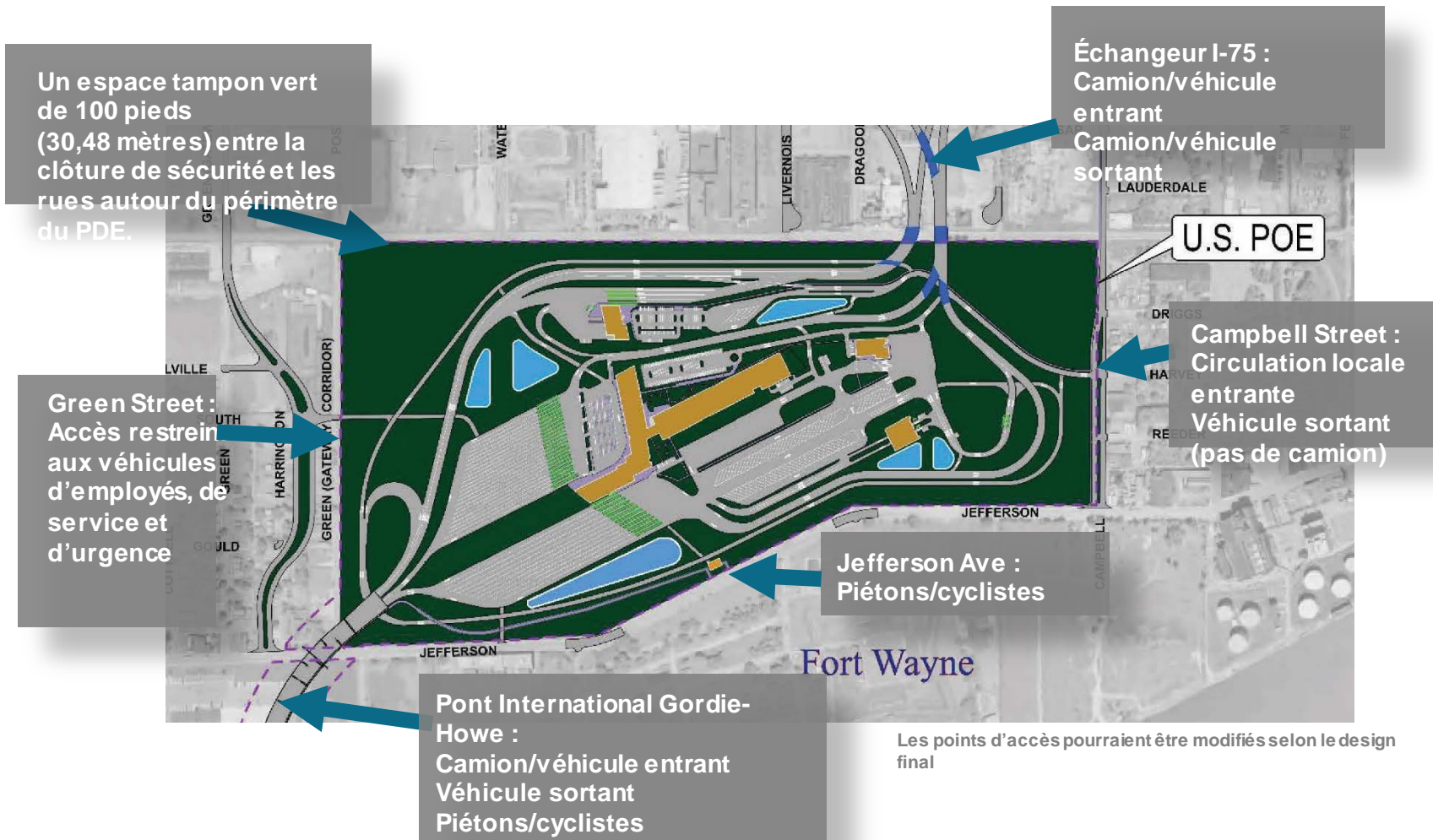
**Phase de construction**

# Circulation routière au Canada : Points d'accès anticipés



## Gordie Howe International Bridge Project

# Circulation routière aux États-Unis : Points d'accès anticipés



## Gordie Howe International Bridge Project

# Mise à jour sur les activités préparatoires au Canada

- À ce jour, plus de 200 millions \$ ont été investis dans la préparation des terres canadiennes requises pour la construction
- **3 km** de nouvelles routes d'accès pour les commerces et propriétés adjacentes complétés
- **Plus de 1 million de tonnes de remblai ont été placés dans le but de niveler et de sculpter le**
- Plus de **27 km** de câbles électriques ont été déplacés
- Plus de **902 tonnes** de déchets ont été recueillies
- **Trois pylônes de transmission ont été construits dans le cadre d'activités de transmission et de distribution d'hydro-électricité**
- **Construction de deux nouveaux bassins de gestion des eaux pluviales et réhabilitation du drain Broadway terminées**
- **Plus de 6 km de gazoducs ont été installés**
- Plus de **4,6 km** de clôtures d'exclusion ont été installés



Gordie Howe International Bridge Project

# Travaux aux É.-U. : Acquisition de propriété

- 636 parcelles de terre sont requises pour le projet du Pont International Gordie Howe.
- À ce jour, le MDOT a acquis et/ou contrôlé de 96 % des parcelles requises.
- L'aide et le soutien au déménagement continueront à être offerts.
- Le processus d'expropriation sera effectué au besoin, de parcelle en parcelle.

## Les propriétés en chiffres

636 parcelles de terre requises au total

229 déménagements résidentiels requis

88 déménagements d'entreprises requis

96 % de la propriété totale acquise/contrôlée

263 structures démolies ou en cours de démolition en date du 18 novembre 2018

# Mise à jour sur les activités préparatoires aux États-Unis

- **96 % des propriétés requises pour les composantes américaines du projet ont été acquises / mises sous contrôle**
- **93 % des déménagements de résidents et de commerces ont été réalisés**
- **263 édifices ont été démolis sur des propriétés contrôlées par le MDOT**
- **Plus de 30 000 pi de câbles électriques ont été installés**
- **Plus de 6,640 verges cubes de déchets ont été retirés de parcelles vacantes de terre**
- **Plus de 4 600 arbres ont été retirés des terres déjà acquises pour le projet**
- **Huit nouvelles canalisations d'égout ont été construites sur une portion de l'autoroute interétatique 75**
- **Plus de 1 600 pi de conduites et de ponceaux ont été installés**
- **Plus de 7 700 ft de gazoducs ont été installés**



Gordie Howe International Bridge Project

# Achèvement de la Rt. Hon. Herb Gray Parkway

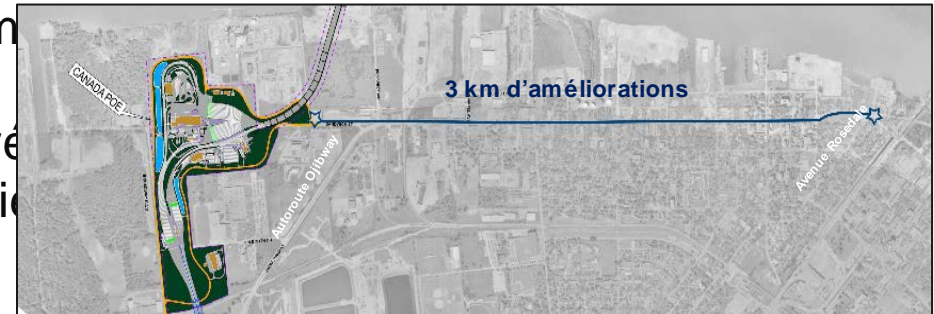


Gordie Howe International Bridge Project



# Améliorations de la rue Sandwich

- Environ 3 km de la rue Sandwich, à partir de l'intersection rue Sandwich et autoroute Ojibway jusqu'au rond-point du site Rosedale, seront touchés par des travaux de réfection
- Investissement potentiel de 12 millions \$.
- Les travaux de construction devraient débuter en 2020, à la suite de consultations
- Les améliorations seront conformes aux plans et lignes directrices patrimoniaux de Sandwich Town
- La rue Sandwich sera entièrement repavée conformément aux normes municipales
- Un aménagement paysager attrayant sera considéré.
- Tous les trottoirs du couloir seront remis aux normes d'accessibilité.
- Des avancées de trottoir seront intégrées pour rehausser le niveau de sécurité des piétons



# Améliorations de rues locales



- Ponts piétonniers : cinq nouveaux ponts piétonniers par-dessus l'I-75 et dans certains cas, par-dessus les voies de service. Le pont piétonnier de la rue Morrell a été déplacé à la rue Junction pour mieux desservir la clientèle du CHASS
- Clôtures décoratives : seront installées autour du périmètre du PDE américain avec aménagement paysager irrigué
- Piste cyclable de la rue Fort : piste cyclable de 6 pieds protégée le long des deux côtés de la rue Fort entre les rues Green et Junction
- Arbres : Des arbres d'ombrage à feuilles caduques seront plantés tous les 25 pieds le long de Jefferson et Fort, entre les rues Green et Junction et d'autres rues du quartier.
- Trottoirs accessibles continus : des trottoirs pleinement accessibles installés le long de la voie de service pour relier les ponts piétonniers

Gordie Howe International Bridge Project

# Éléments d'atténuation : À quoi s'attendre

En vertu d'engagements pris au cours de l'étude du Passage international de la rivière Détroit, de nombreux éléments d'atténuation ont été identifiés pour être inclus pendant la construction aux États-Unis et au Canada. En voici certains :

- Une zone tampon paysagée de 100 pi incorporée aux terres entourant la clôture de périmètre du point d'entrée américain.
- Limiter les activités bruyantes aux heures diurnes et conformément aux règles municipales antibruit.
- Des murs antibruit seront installés aux emplacements identifiés au cours de l'étude environnementale américaine.
- L'éclairage des points d'entrée et du pont minimisera les effets sur les résidents et la faune à proximité.
- Des équipements de gestion des eaux pluviales seront construits dans la zone du projet afin d'assurer un drainage adéquat du site
- Balayer ou arroser les entrées de chantiers de construction pour minimiser la poussière.
- Faire en sorte que des routes alternatives sont disponibles pendant les perturbations de la circulation.
- Offrir des mises à jour constantes aux résidents et aux commerces à proximité sur les activités qui pourraient les toucher.



**La collectivité continuera d'avoir des occasions de consultation avec le partenaire en PPP pendant les phase de conception et de construction du projet du Pont International Gordie Howe.**

Gordie Howe International Bridge Project

# Sécurité sur les chantiers de construction

- Les travaux de construction sont en cours, et les conducteurs de camion, les automobilistes, les piétons et les cyclistes doivent être prêts.
- Les chantiers de construction sont des endroits dangereux qu'il y ait des travailleurs ou non.
- Toute entrée sur le chantier de construction est considéré comme étant une intrusion.
- Pour votre sécurité et celle des travailleurs, veuillez ne pas y pénétrer via des trottoirs, des parcs ou des voisinages adjacents.



# Construction à venir

- Travaux de BridgingNA en cours :

- Design
- Étude
- Exploration du sol par forage
- Préparation du site
- Consultation publique
- Suivi et atténuation

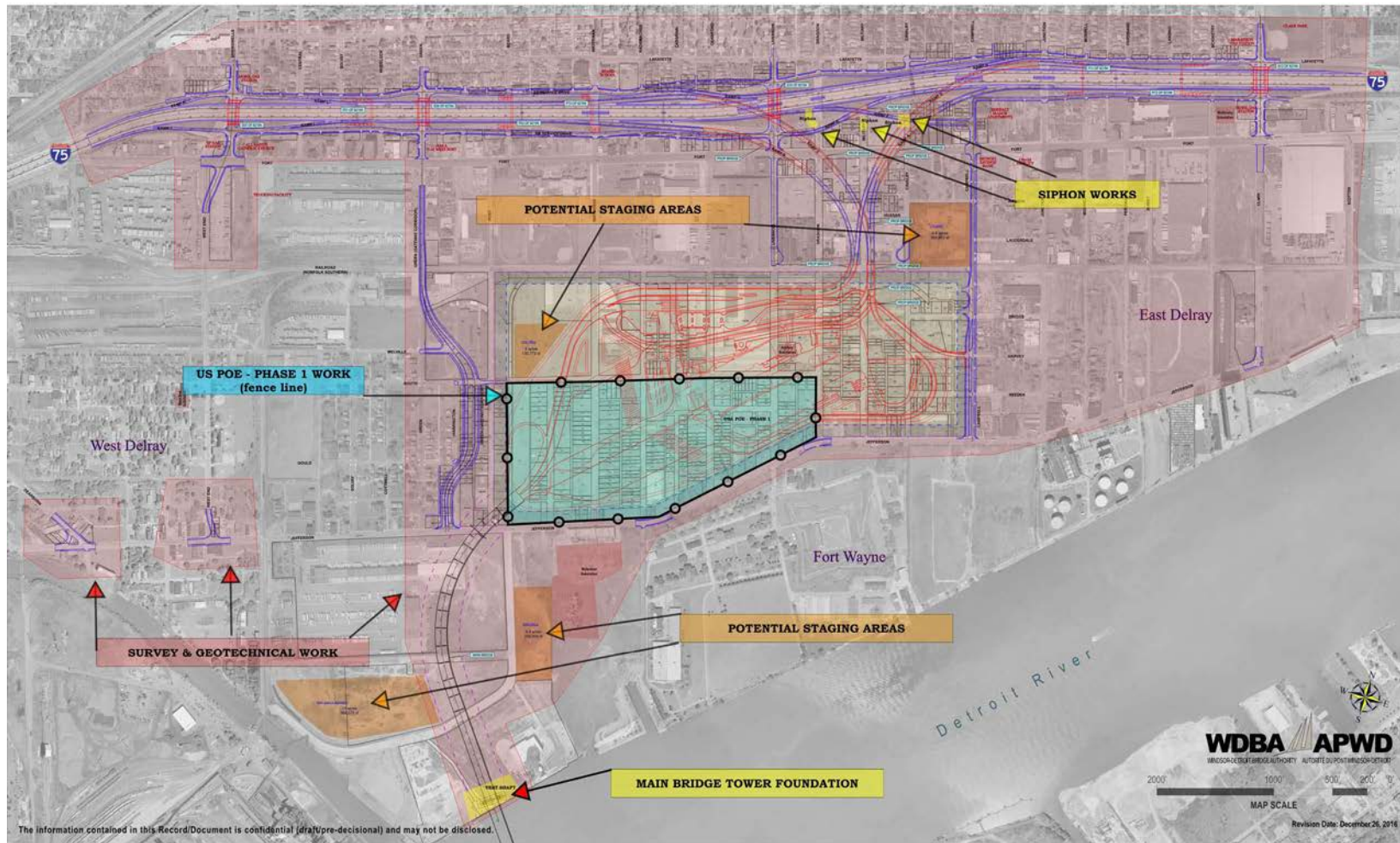
- T1 2019

- La conception se poursuit
- Étude
- Étude et déplacements de services publics
- Nettoyage du site et activités précédant la construction au PDE
- Installation de clôtures
- Mise en place de bureaux sur le chantier et de zones de rassemblement au PDE
- Test des piliers pour les fondations du pont
- Suivi et atténuation



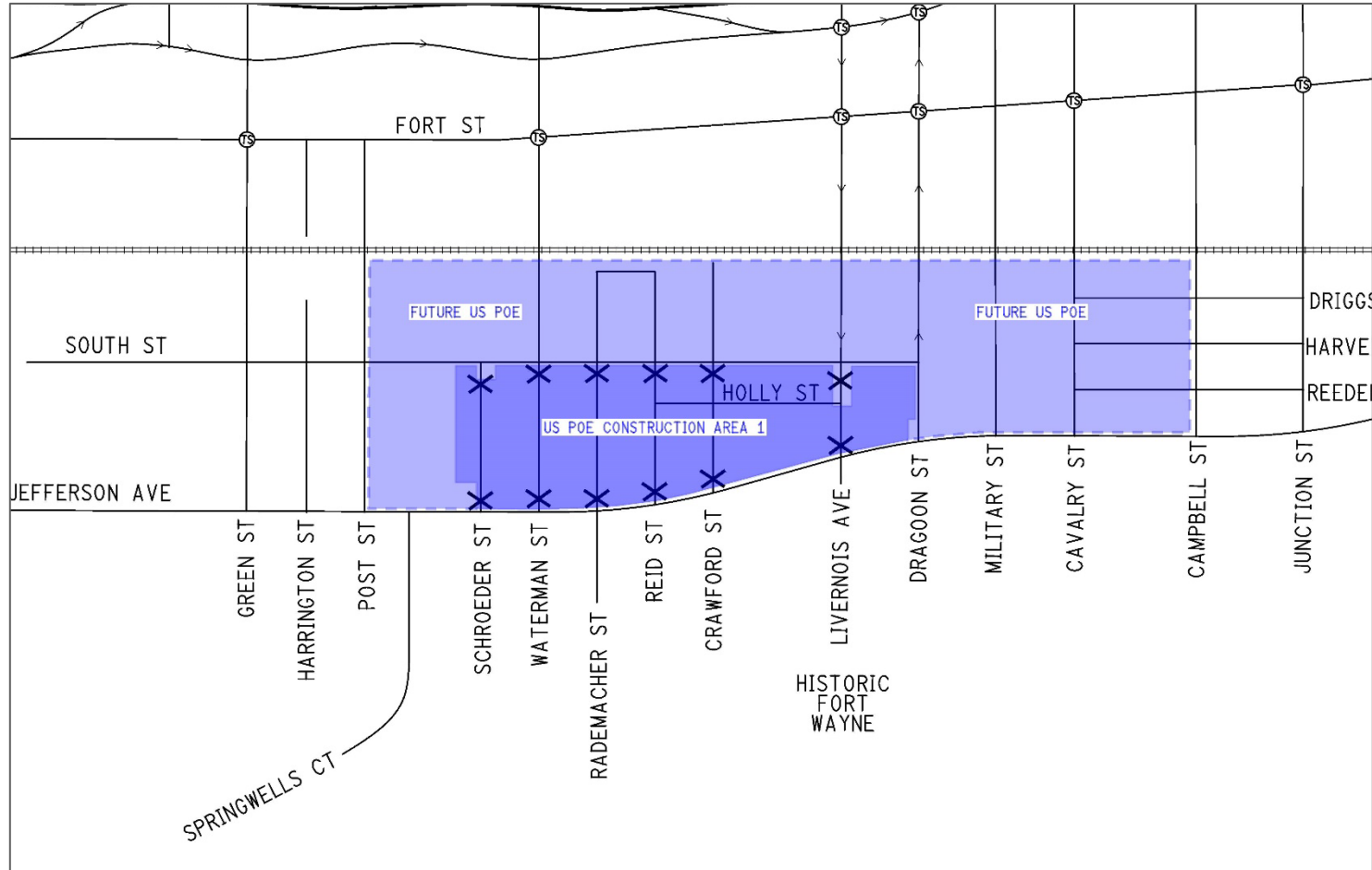
Gordie Howe International Bridge Project

# Emplacements des travaux de construction de la phase 1 aux États-Unis



## Gordie Howe International Bridge Project

# Fermetures de routes à venir



## Gordie Howe International Bridge Project

# Esthétisme – Principes directeurs

Plus de 400 rencontres de consultation ont été tenues pendant l'étude sur le passage international de la rivière Détroit, plusieurs d'entre-elles axées sur l'esthétisme et l'aménagement paysager.

Les résultats de ces consultations suggèrent des thèmes honorant :

- Histoire, amitié, portail, moderne, végétation indigène
- Ces thèmes seront reflétés par l'entremise de :



Gordie Howe International Bridge Project



# Bâtir l'élégance par l'esthétisme

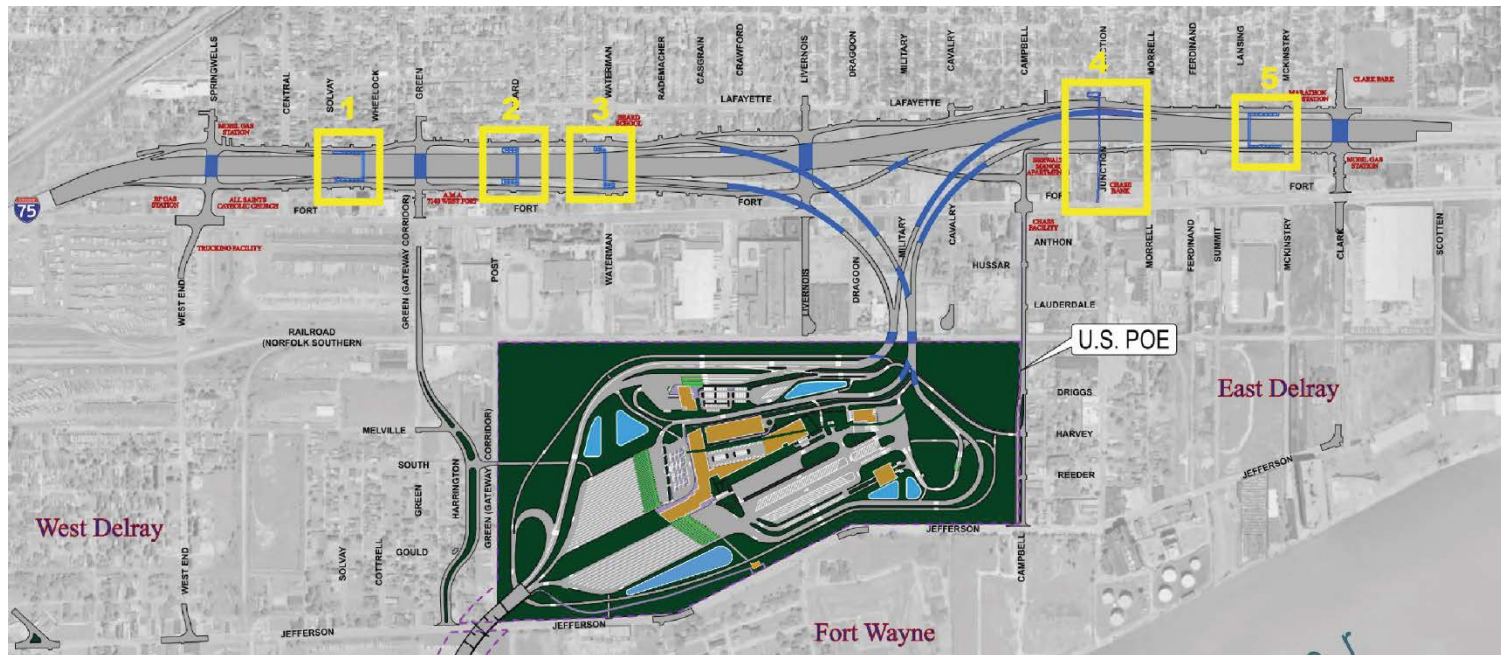
Les objectifs du projet suivants définissent le résultat souhaité obtenu par l'entremise du design esthétique du projet :

- Un nouveau symbole d'entrée impressionnant et inspirant pour le Canada et les États-Unis
- Un design distinctif qui consolide la marque et qui répond au contexte unique de Windsor/Détroit
- Un pont qui atteint un haut niveau de qualité esthétique, à distance et à proximité, le jour et la nuit
- Une architecture et un design paysager qui mettent en valeur fonctionnalité, excellence conceptuelle, durabilité et accessibilité sans frontières.

# Ponts piétonniers de l'I-75 : Contexte

- Le développement du projet a compris des caractéristiques esthétiques guidées par :
  - Simplicité
  - Lignes pures
  - Bonnes proportions
  - Ouverture
  - Transparence
  - Légèreté
- *Les ponts piétonniers de l'I-75 sont conçus pour être le reflet de la communauté environnante et se rattachent à l'expérience globale de « portail » et de connexion d'un point à l'autre du couloir du Pont international Gordie-Howe.*
- *Bridging North America a préparé trois solutions qui sont le reflet des objectifs esthétiques.*

# Ponts piétonniers de l'I-75 : Contexte



Les ponts piétonniers surplomberont l'I-75 au niveau de la :

1. Rue Solvay
2. Rue Beard
3. Rue Waterman
4. Rue Junction
5. Rue Lansing

Gordie Howe International Bridge Project

# Ponts piétonniers de l'I-75 : Détails

## Éléments standards pour les trois solutions

- Toutes ces solutions sont conçues en conformité avec l'ADA
- La hauteur du pont par-dessus la route est 17 pi 3
- Éclairage DEL
  - Deux d'entre-elles ont des éléments aériens
- Passerelle de 10 pieds de largeur pour les usagers
- Matériaux | poutres en béton préfabriqué et pont en béton, rampe en alliage métallique
- Début de l'installation tard en 2019, se poursuivant jusqu'en début 2023

# Pont piétonnier de l'I-75 : Vue à partir de la route



Gordie Howe International Bridge Project

# Pont piétonnier de l'I-75 : Vue à partir de la route



Gordie Howe International Bridge Project

# Pont piétonnier de l'I-75 : Vue à partir de la route



Gordie Howe International Bridge Project

# Vue à partir de la route

## À partir de l'I-75 | Pont piétonnier | Solution 1 - jour et nuit



Gordie Howe International Bridge Project



# Vue de l'utilisateur À partir de l'intérieur du pont piétonnier (Solution 1 - jour)



Gordie Howe International Bridge Project

# Vue a partir de la route

## À partir de l'I-75 | Pont piétonnier | Solution 2 - jour et nuit



## Gordie Howe International Bridge Project

# Vue de l'utilisateur À partir de l'intérieur du pont piétonnier (Solution 2 - jour)



Gordie Howe International Bridge Project

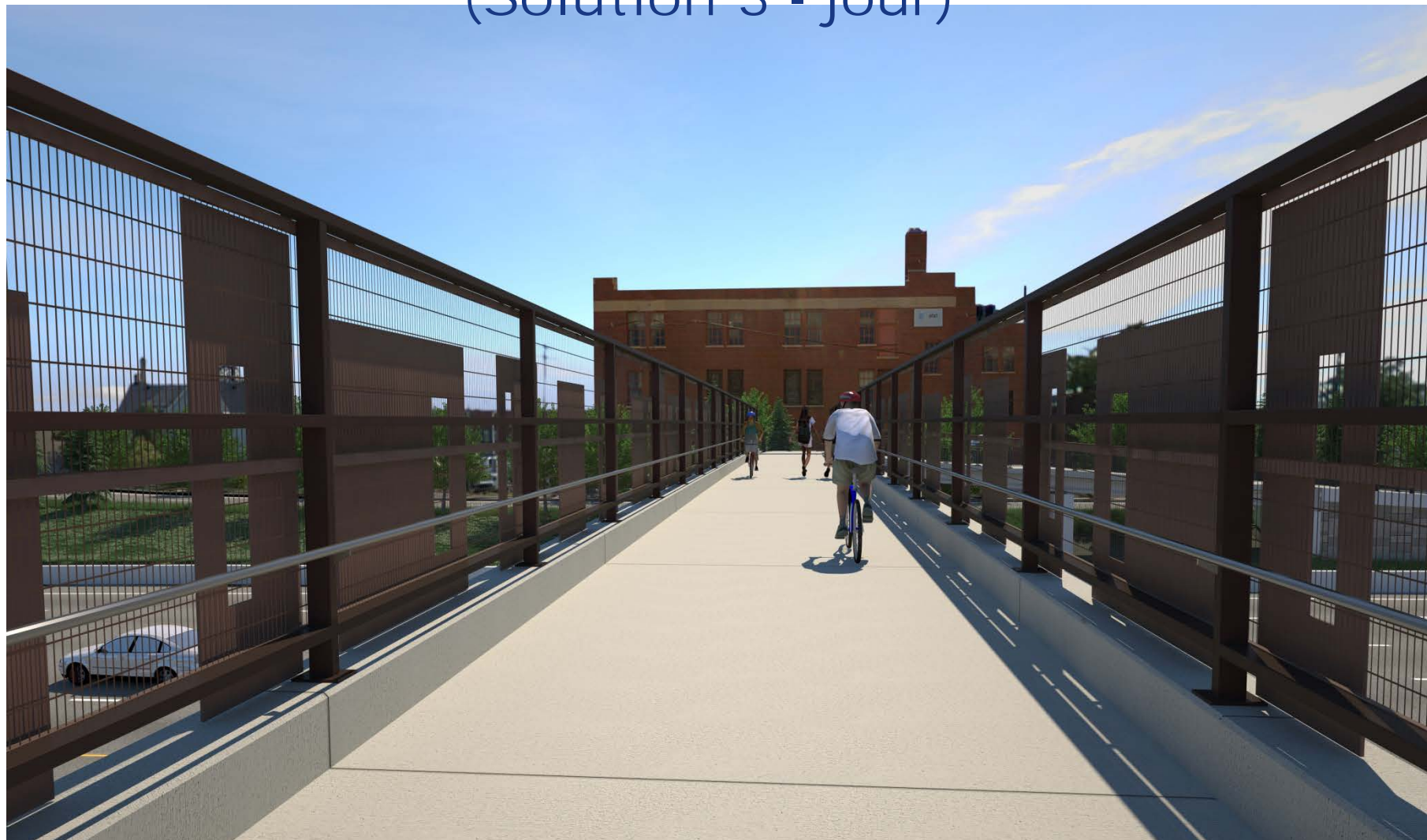
# À partir de l'I-75 | Pont piétonnier | Solution 3 - jour et nuit



## Gordie Howe International Bridge Project

# Vue de l'utilisateur

## À partir de l'intérieur du pont piétonnier (Solution 3 - jour)

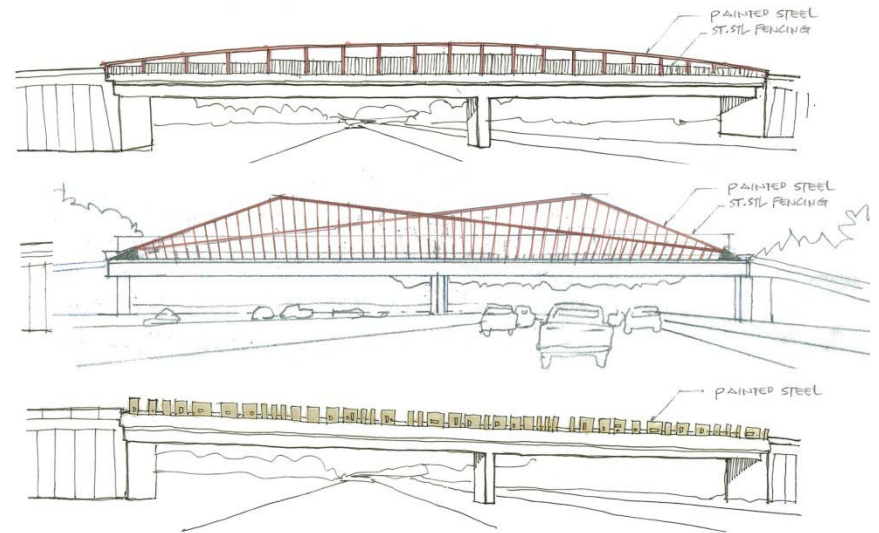


Gordie Howe International Bridge Project

# Commentaires sur le pont piétonnier de l'I-75

## Commentaires

- Nous avons besoin de connaître votre solution préférée!
  - *En d'autres termes, quel pont piétonnier préférez-vous?*
  - *Lequel voudriez-vous voir dans votre communauté?*
- Veuillez placer votre autocollant sur le choix que vous préférez.
- Veuillez voir un membre de l'équipe si vous avez des questions.
- Merci d'avoir offert vos commentaires.



# Activités de sensibilisation sur le pont piétonnier de l'I-75

## Activité de sensibilisation

- Rencontre public à Détroit | 5 décembre 2018
- Deuxième rencontre publique | janvier 2019
- Représentants élus | décembre 2018 et janvier 2019
- Groupes d'intervenants et communautaires | décembre 2018 et janvier 2019
- Ville de Détroit et agences | décembre 2018 et janvier 2019
- MDOT | décembre 2018 et janvier 2019



# Prochaines étapes : Ponts piétonniers de l'I-75

## Prochaines étapes

- Compiler et analyser les commentaires
- Répondre aux commentaires/questions
- Présenter les résultats de la sélection de la solution à l'APWD
- Demander à l'APWD d'approuver la solution choisie
- Achever les plans de design et se préparer en vue de la construction
- Informer le public de la solution choisie



# Avantages pour la communauté



Gordie Howe International Bridge Project

# Indemnités pour la communauté : Composantes du plan

# Évaluation des initiatives d'avantages pour la communauté

Heure

Étapes du processus d'évaluation

Nombre de choix

Quantité d'analyse

- **Colliger des suggestions sur des initiatives d'avantages pour la communauté.**
  - Activités de participation du public
  - Groupes de discussion
- **Continuer de colliger des suggestions sur des initiatives d'avantages pour la communauté et en faire part aux équipes de promoteurs qui élaborent des propositions**
  - Communauté à entreprise
  - Interentreprises
  - Rencontres avec des intervenants
  - Période ouverte de soumission
- **Trois équipes de promoteurs affinent et évaluent les initiatives proposées pour déterminer lesquelles inclure dans les avantages pour la communauté de leur soumission à la DDP L'évaluation de la soumission de DDP des promoteurs débute en mai 2018**
- **Des initiatives pour le plan d'avantages pour la communauté émises à la clôture financière en vue d'autres consultations La période de six mois de consultation avec la communauté et les autorités pertinentes commence.**
- **Le plan d'avantages pour la communauté achevé sera présenté à la communauté.**

# Finalisation du plan d'avantages pour la communauté

- Au cours des six mois suivants la clôture financière, Bridging North America présentera des initiatives qui pourraient être intégrées dans le plan final afin de recevoir des suggestions.
- Plusieurs des initiatives sont le reflet des suggestions reçues (plus de 230) des communautés au cours des trois dernières années. Bridging North America a identifié de nombreuses options qui vont de solutions véritablement novatrices à simples qui mettent en valeur le caractère unique de Sandwich et de Delray.

**Le Plan final d'avantages pour la communauté sera présenté au public tôt en 2019. Le plan final sera le reflet des efforts déployés par Bridging North America, l'APWD et l'État du Michigan pour offrir une stratégie compréhensible qui reflète les priorités de la communauté et qui tire avantage des ressources à Windsor et Détroit afin de maximiser les forces du plan.**

# La vision de Bridging North America pour les avantages pour la communauté

- BNA est conscient de l'importance critique d'offrir des indemnités positives et durables aux communautés hôtes et aux régions où le projet du Pont international Gordie-Howe sera situé.
- La valeur centrale de BNA est de faire une différence positive et durable dans les communautés où nous travaillons.
- La vision est de livrer une série d'initiatives, basées sur les suggestions du public, qui créeront des opportunités mesurables et positives fondées sur des résultats pour les communautés hôtes.

# Les initiatives d'avantages pour la communauté de Bridging North America

- L'opinion du public joue un rôle important dans la livraison du Plan d'avantages pour la communauté. BNA consultera la communauté tout au long de la vie du projet.
- Les initiatives clés du plan d'avantages pour la communauté sont, notamment :
  - Établir des partenariats communautaires
  - Travailler avec la communauté afin d'évaluer la sécurité et établir des connexions
  - Axer les efforts sur l'atténuation des effets de la construction et de l'opération
  - Faire la promotion des avantages économiques
  - Rehausser l'esthétisme et l'aménagement paysager

# Rétroaction sur la stratégie d'infrastructure du voisinage

## Feuille de priorités et de commentaires

Veillez écrire votre nom et votre adresse, y compris le code postal ou ZIP.

Consignes : Veillez classer les initiatives que vous appuyez, par section, par ordre de priorité, en utilisant « 1 » pour votre première priorité, « 2 » pour votre deuxième, et ainsi de suite. Veillez classer chacune des cinq sections :

- Section 1 | Partenariats communautaires
- Section 2 | Atténuation des effets liés à la construction et à l'opération
- Section 3 | Avantages économiques
- Section 4 | Sécurité de la communauté et connexions
- Section 5 | Esthétisme et aménagement paysager

Merci d'avoir offert vos commentaires!

# Activité de sensibilisation au plan d'avantages pour la communauté

## Activité de sensibilisation

- Deuxième rencontre publique | janvier 2019
- Représentants élus | décembre 2018 et février 2019
- Groupes d'intervenants et communautaires | décembre 2018 et février 2019
- Municipalités et agences | décembre 2018 et février 2019
- Main-d'œuvre et partenariats | décembre 2018 et février 2019
- Un sondage sur les priorités avec carte de commentaires en ligne sera disponible
- Copies papiers aux bureaux communautaires
- Envois à des intervenants demandés
- Formulaire disponibles en espagnol
- Rencontres individuelles



# Consultation sur les avantages pour la communauté : Prochaines étapes

## Prochaines étapes

- Compiler et analyser les données
- Répondre aux commentaires/questions
- Présenter les résultats des priorités
- Demander à l'APWD d'approuver les résultats de la consultation sur les avantages pour la communauté
- Finaliser le plan d'avantages pour la communauté et le présenter au public tôt en 2019.

# FOLLOW US ON



@GordieHoweBrg



@GordieHoweBridge



@GordieHoweBrg



@WDBA-APWD



YouTube.com/GordieHoweBridge

[www.wdbridge.com](http://www.wdbridge.com)

1-844-322-1773

Gordie Howe International Bridge Project