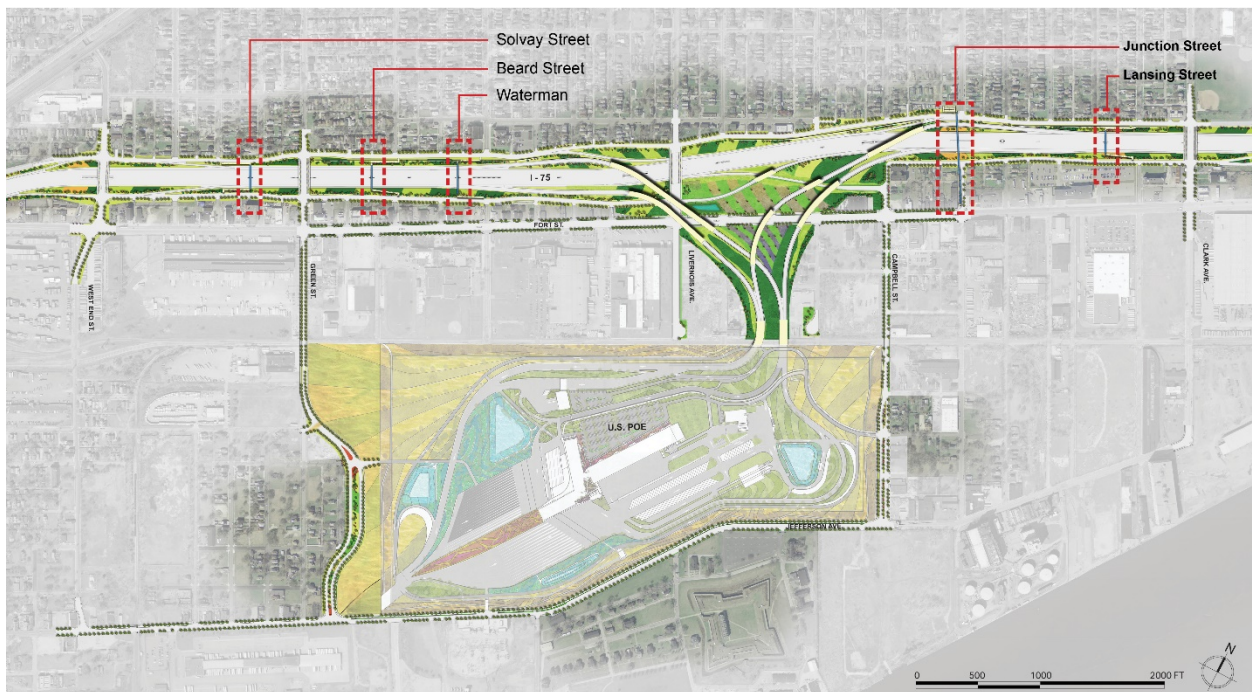


# CONCEPTION DES PONTS PIÉTONNIERS DE L'AUTOROUTE I-75

Dans le cadre du projet du Pont international Gordie-Howe, cinq ponts piétonniers traversant l'autoroute I-75 seront construits afin d'offrir un accès sécuritaire aux services dans la communauté. Les nouveaux ponts amélioreront également l'expérience esthétique du corridor pour les automobilistes qui traversent la région de Détroit. Les ponts piétonniers seront situés sur l'autoroute I-75, à l'intersection des rues Solvay, Beard, Waterman, Junction et Lansing.



Carte des emplacements des ponts piétonniers

Trois concepts ont été présentés au public afin de recueillir des commentaires sur les ponts piétonniers. Les caractéristiques esthétiques des concepts ont été guidées par les notions de :

- Simplicité
- Lignes pures
- Bonnes proportions
- Ouverture
- Transparence
- Légèreté

Les ponts piétonniers de l'I-75 sont conçus pour refléter la communauté environnante et se rattacher à l'expérience globale de portail et de connexion d'un point à l'autre du couloir du Pont international Gordie-Howe.

## CONSULTATION

Au terme d'une vaste consultation menée sur une période de trois mois auprès de la communauté, du Michigan Department of Transportation (MDOT), de la ville de Détroit et d'autres intervenants clés, un concept a été choisi comme solution de recharge privilégiée pour les ponts. La consultation comportait des réunions d'information publique et des activités de sensibilisation, ainsi qu'un sondage en ligne qui a permis aux intervenants d'en apprendre davantage sur les trois conceptions possibles. Plus de 500 personnes ont voté sur les trois conceptions et la configuration en « arche » a été jugée la plus populaire. Les commentaires ont été pris en compte dans la conception esthétique finale des ponts piétonniers.



*Vue de jour à partir de l'I-75*



*Vue de nuit à partir de l'I-75*



*Vue de jour de la passerelle*



*Vue de nuit de la passerelle*

Les ponts piétonniers seront construits avec des poutres en béton préfabriqué et des tabliers, des murs et des rampes en béton. L'arche en acier aura un fini bronze moyen et les rampes seront fabriquées en alliage métallique. Les ponts seront également dotés de dispositifs d'éclairage à DEL au plafond. Il est important de noter que les ponts seront conformes aux normes de l'Americans with Disabilities (ADA).

## CARACTÉRISTIQUES DU PONT

- Hauteur totale : 16 pieds/4,9 mètres à partir du tablier du pont piétonnier
- La hauteur libre du pont au-dessus de la chaussée est de 17 pieds et 3 pouces/5,27 mètres
- Passerelle de 10 pieds/3 mètres de large pour les usagers

L'installation des ponts piétonniers commencera en 2020 et se poursuivra jusqu'au début de 2024.

Pour de plus amples renseignements sur le projet du pont international Gordie Howe, visitez le site [www.GordieHoweInternationalBridge.com](http://www.GordieHoweInternationalBridge.com) ou composez le 1 844 322-1773. Suivez-nous sur Twitter : [www.twitter.com/GordieHoweBrg](https://www.twitter.com/GordieHoweBrg), aimez-nous sur Facebook : [www.facebook.com/GordieHoweBridgeet](https://www.facebook.com/GordieHoweBridgeet) connectez-vous avec nous sur LinkedIn : [www.linkedin.com/company/wdba-apwd](https://www.linkedin.com/company/wdba-apwd).